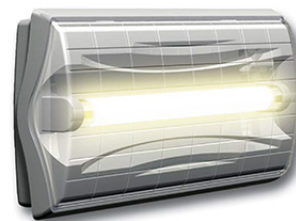


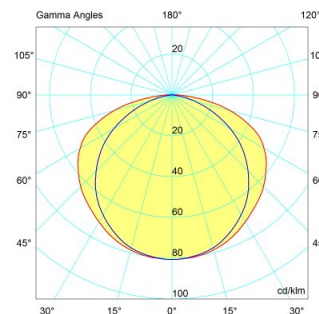
## Algemene gegevens

|                        |  |
|------------------------|--|
| Type Product           | Binnen - Noodverlichting                               |
| Model                  | Aestetica  |
| Code                   | 12512  |
| Product                | AESTETICA 544 8SE 1N P.TEST                            |
| EAN Barcode            | 8002219568076  |
| Producent              | Beghelli SpA - Emergency Lighting                      |
| Kleur                  | Wit RAL 9003   |
| Toepassing             | Kantoren, Publieke ruimtes, Industrie, Noodverlichting |
| Netto gewicht [kg]     | 0,8  |
| Afmetingen [mm]        | 336x135x47   |
| Stukken per verpakking | 12   |



## Karakteristieken

|                                    |   |
|------------------------------------|---|
| Isolatieklasse                     | II  |
| IP Waarde                          | 40  |
| IK Schokvastheid                   | 05  |
| Brandwerendheid [°C]               | 650                                       |
| Type Voeding Bron in Noodtoestand  | Onafhankelijke armatuur                   |
| Werkwijze in Noodtoestand          | Niet permanent                            |
| Batterij                           | NiCd 4,8V 0,75Ah                          |
| Duur Batterij [h]                  | 1   |
| Diagnosesystemen                   | Luminaire without diagnostic system       |
| Besturingssysteem in Noodtoestand  | Inhibitie                                 |
| Zichtbaarheid Afstand (EN1838) [m] | 25  |
| Voedingsspanning [V]               | 230                                       |
| Frekwentie [Hz]                    | 50  |
| Vermogen Armatuur [W]              | 4   |
| Flux Armatuur in Noodtoestand [lm] | 100                                       |
| Interval Kamertemp [°C] Min ÷ Max  | 0 ÷ 40                                    |
| Bron                               | Fluorescentielampen - CCT 4000 K - CRI 80 |
| Lamp Vermogen [W]                  | 8   |
| Lichtstroom [lm]                   | 385                                       |



## Fotometrische parameters

|          |                  |
|----------|------------------|
| Meting   | 12512            |
| CIE Code | [43,74,94,99,26] |

## Normen & Markeringen

CEI EN 60598-2-22  
 CEI EN 60598-2-2  
 CEI EN 62034  
 2004/108/CE  
 2006/95/CE  
 EN61347-2-7

