

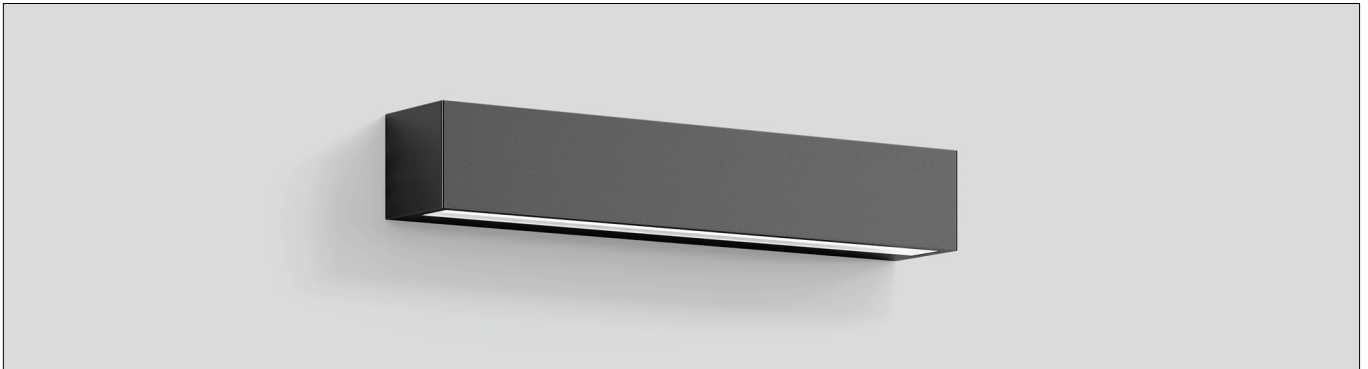
BEGA**24 588**

Wandarmatuur

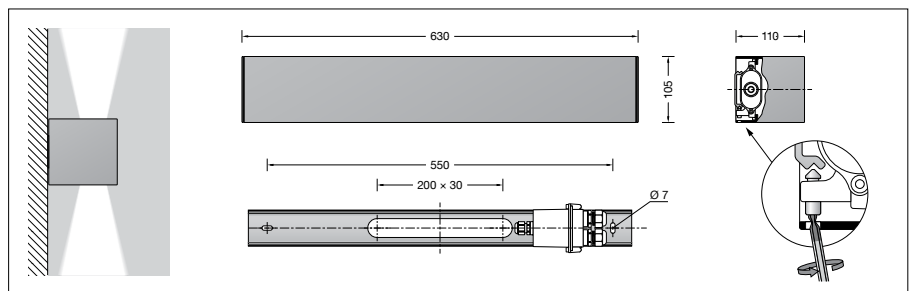


Project · Referentienummer

Datum

**Productdatablad****Productbeschrijving**

Het armatuur bestaat uit aluminium en edelstaal
 Coatingtechnologie BEGA Unidure®
 Veiligheidsglas met optische structuur
 Reflector van geanodiseerd aluminium
 Montagerail met 2 lange bevestigingsgaten
 breedte 7 mm, afstand 550 mm
 Aansluitdoos met 2 kabelinvoeren voor
 doorvoerbedrading van de voedingskabel
 van \varnothing 5-13 mm, max. $5 \times 2,5^{\square}$
 Aansluitklemmen
 en aardklem $2,5^{\square}$
 LED-netdeel
 220-240 V \sim 0/50-60 Hz
 DC 176-280 V
 Bij gebruik met gelijkspanning daalt
 het LED vermogen naar 15 %
 DALI-regelbaar
 Tussen net- en stuurkabels is een basisislatie
 aanwezig
 BEGA Thermal Control®
 Tijdelijke thermische regeling van het armatuur
 voor de bescherming van temperatuurgevoelige
 bouwdelen zonder de armatuur uit te schakelen
 Veiligheidsklasse I
 Classificatie IP 65
 Stofdicht en beschermd tegen spuitwater
 Stootvastheid IK06
 Bescherming tegen mechanische
 stoten < 1 joule
 – Veiligheidssymbool
 – Symbool overeenkomstig richtlijn
 Europese Unie
 Gewicht: 6,0 kg
 Dit product bevat lichtbronnen met energie-
 efficiëntieklasse C

**Toepassing**

Wandarmatuur met tweezijdige lichtuitstraling
 en symmetrische lichtsterkteverdeling voor de
 verlichting van gevels en wanden.
 Een armatuur dat afzonderlijk, in rijen of in
 groepen interessante verlichtingsconcepten
 mogelijk maakt.
 Het armatuur kan in elke brandstand worden
 gemonteerd.

Lichtbron

Module-aansluitvermogen	46,4 W
Armatuur-aansluitvermogen	51 W
Nominale temperatuur	$t_a = 25^{\circ}\text{C}$
Omgevingstemperatuur	$t_{a\text{max}} = 50^{\circ}\text{C}$

24 588 K3

Modulebenaming	4x LED-1204/830
Kleurtemperatuur	3000 K
Kleurweergave-index	CRI > 80
Module-lichtstroom	9020 lm
Armaturen-lichtstroom	4325 lm
Armatuurrendement	84,8 lm/W

24 588 K4

Modulebenaming	4x LED-1204/840
Kleurtemperatuur	4000 K
Kleurweergave-index	CRI > 80
Module-lichtstroom	9280 lm
Armaturen-lichtstroom	4450 lm
Armatuurrendement	87,3 lm/W

Levensduur · Omgevingstemperatuur

Nominale temperatuur $t_a = 25^{\circ}\text{C}$	
LED-netdeel:	> 50.000 h
LED-module:	> 200.000 h (L80 B50) 100.000 h (L90 B50)

Omgevingstemperatuur max. $t_a = 50^{\circ}\text{C}$ (100 %)

LED-netdeel:	50.000 h
LED-module:	> 200.000 h (L80 B50) 100.000 h (L90 B50)

Inschakelstroom

Inschakelstroom: 40 A / 178 μs
 Maximaal aantal armaturen met deze
 bouwvorm per aardlekautomaat:
 B 10A: 9 armaturen
 B 16A: 14 armaturen
 C 10A: 15 armaturen
 C 16A: 23 armaturen

Lichtstroomaandelen

Bovenste halve ruimte	50 %
Onderste halve ruimte	50 %

BUG classificatie volgens IES TM-15-07:
 2-5-0
 CEN Flux Code volgens EN 13032-2:
 76-94-99-50-100-76-94-99-50

Lichttechniek

Armatuurgegevens voor het lichttechnische
 berekeningsprogramma DIALux voor
 buitenverlichting, straatverlichting en
 binnenverlichting, alsmede armatuurgegevens
 in EULUMDAT- en IES-formaat vindt u op de
 BEGA-website www.bega.com.

Bestelnummer 24 588

LED-kleurtemperatuur naar keuze 3000 K
 of 4000 K
 3000 K – bestelnummer + **K3**
 4000 K – bestelnummer + **K4**
 Kleur naar keuze grafiet of zilver
 Grafiet – bestelnummer
 Zilver – bestelnummer + **A**

Lichtverdeling