

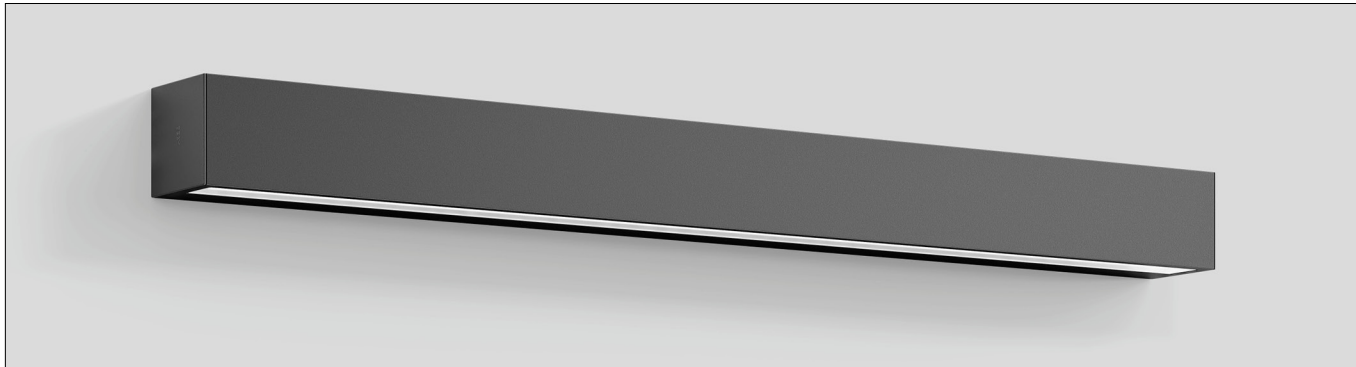
BEGA**24 605**

Wandarmatuur



Project · Referentienummer

Datum



Productdatablad

Productbeschrijving

Het armatuur bestaat uit aluminium en edelstaal
Coatingtechnologie BEGA Unidure®
Reflector van geanodiseerd aluminium
Montagerail met 2 lange bevestigingsgaten
breedte 7 mm, afstand 1150 mm
Aansluitdoos met 2 kabelinvoeren voor
doorvoerbedrading van de voedingskabel
van \varnothing 5-13 mm, max. $5 \times 2,5^2$

Aansluitklemmen
en aardklem $2,5^2$

LED-netdeel

220-240 V \sim 0/50-60 Hz

DC 176-280 V

Bij gebruik met gelijkspanning daalt
het LED vermogen naar 15 %

DALI-regelbaar

Tussen net- en stuurkabels is een basisisolatie
aanwezig

BEGA Thermal Control®

Tijdelijke thermische regeling van het armatuur
voor de bescherming van temperatuurgevoelige
bouwdeelen zonder de armatuur uit te schakelen
Veiligheidsklasse I

Classificatie IP 65

Stofdicht en beschermd tegen spuitwater

Stootvastheid IK06

Bescherming tegen mechanische

stoten < 1 joule

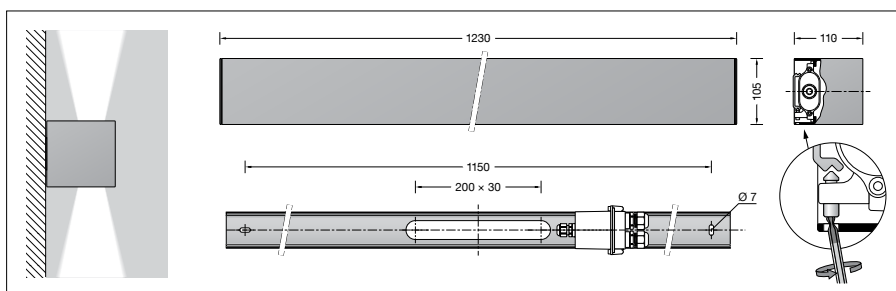
– Veiligheidssymbool

– Symbool overeenkomstig richtlijn

Europese Unie

Gewicht: 11,2 kg

Dit product bevat lichtbronnen met energie-
efficiëntieklasse C



Toepassing

Wandarmatuur met tweezijdige lichtuitstraling
en symmetrische lichtsterkteverdeling voor de
verlichting van gevels en wanden.

Een armatuur dat afzonderlijk, in rijen of in
groepen interessante verlichtingsconcepten
mogelijk maakt.

Het armatuur kan in elke brandstand worden
gemonteerd.

Lichtbron

Module-aansluitvermogen	92,8 W
Armatuur-aansluitvermogen	98 W
Nominale temperatuur	$t_a = 25 \text{ }^\circ\text{C}$
Omgevingstemperatuur	$t_{a \text{ max}} = 40 \text{ }^\circ\text{C}$

24 605 K3

Modulebenaming	8x LED-1204/830
Kleurtemperatuur	3000 K
Kleurweergave-index	CRI > 80
Module-lichtstroom	18040 lm
Armaturen-lichtstroom	9010 lm
Armatuurrendement	91,9 lm/W

24 605 K4

Modulebenaming	8x LED-1204/840
Kleurtemperatuur	4000 K
Kleurweergave-index	CRI > 80
Module-lichtstroom	18560 lm
Armaturen-lichtstroom	9269 lm
Armatuurrendement	94,6 lm/W

Levensduur · Omgevingstemperatuur

Nominale temperatuur $t_a = 25 \text{ }^\circ\text{C}$	
LED-netdeel:	> 50.000 h
LED-module:	> 200.000 h (L80 B50) 100.000 h (L90 B50)

Omgevingstemperatuur max. $t_a = 40 \text{ }^\circ\text{C}$ (100 %)

LED-netdeel:	50.000 h
LED-module:	> 200.000 h (L80 B50) 100.000 h (L90 B50)

Lichttechniek

Armatuurgegevens voor het lichttechnische
berekeningsprogramma DIALux voor
buitenverlichting, straatverlichting en
binnenverlichting, alsmede armatuurgegevens
in EULUMDAT- en IES-formaat vindt u op de
BEGA-website www.bega.com.

Lichtstroomaandelen

Bovenste halve ruimte	50 %
Onderste halve ruimte	50 %

BUG classificatie volgens IES TM-15-07:

3-5-0

CEN Flux Code volgens EN 13032-2:

75-93-99-50-100-75-93-99-50

Inschakelstroom

Inschakelstroom: 17,7 A / 162 μ s
Maximaal aantal armaturen met deze
bouwvorm per aardlekautomaat:
B10A: 17 armaturen
B16A: 22 armaturen
C10A: 28 armaturen
C16A: 36 armaturen

Bestelnummer 24 605

LED-kleurtemperatuur naar keuze 3000 K
of 4000 K

3000 K – bestelnummer + **K3**

4000 K – bestelnummer + **K4**

Kleur naar keuze grafiet of zilver

Grafiet – bestelnummer

Zilver – bestelnummer + **A**

Lichtverdeling

