

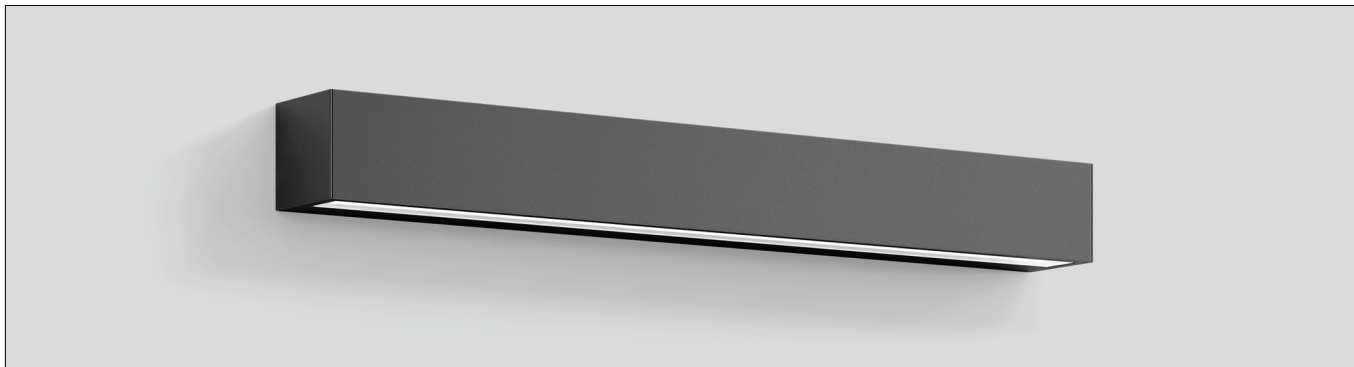
BEGA**24 644**

Wandarmatuur



Project · Referentienummer

Datum

**Productdatablad****Productbeschrijving**

Het armatuur bestaat uit aluminium en edelstaal
Coatingtechnologie BEGA Unidure®
Reflector van geanodiseerd aluminium
Montagerail met 2 lange bevestigingsgaten
breedte 7 mm, afstand 850 mm
Aansluitdoos met 2 kabelinvoeren voor
doorvoerbedrading van de voedingskabel
van \varnothing 5-13 mm, max. 5x2,5[□]

Aansluitklemmen
en aardklem 2,5[□]

LED-netdeel

220-240 V \sim 0/50-60 Hz

DC 176-280 V

Bij gebruik met gelijkspanning daalt
het LED vermogen naar 15 %

DALI-regelbaar

Tussen net- en stuurkabels is een basisisolatie
aanwezig

BEGA Thermal Control®

Tijdelijke thermische regeling van het armatuur
voor de bescherming van temperatuurgevoelige
bouwdeelen zonder de armatuur uit te schakelen

Veiligheidsklasse I

Classificatie IP 65

Stofdicht en beschermd tegen spuitwater

Stootvastheid IK06

Bescherming tegen mechanische

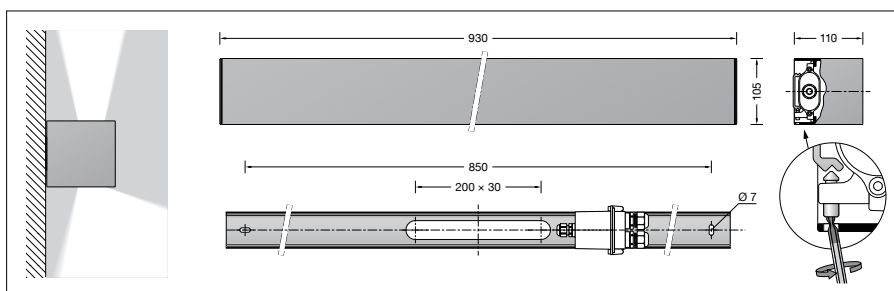
stoten < 1 joule

Europese Unie

Gewicht: 8,6 kg

Dit product bevat lichtbronnen met energie-

efficiëntieklasse C

**Toepassing**

Wandarmatuur met tweezijdige lichtuitstraling.

Een lichtuitstraling met symmetrische
lichtsterkteverdeling voor de verlichting van
gevels en wanden.

Een lichtuitstraling met asymmetrische
lichtsterkteverdeling voor de ruimtelijk diepe
verlichting van vloeren en plafonds voor gevels
en muren.

Het armatuur kan in elke brandstand worden
gemonteerd.

Lichtbron

Module-aansluitvermogen	69,6 W
Armatuur-aansluitvermogen	74 W
Nominale temperatuur	$t_a = 25 \text{ }^\circ\text{C}$
Omgevingstemperatuur	$t_{a \text{ max}} = 45 \text{ }^\circ\text{C}$

24 644 K3

Modulebenaming	6x LED-1204/830
Kleurtemperatuur	3000 K
Kleurweergave-index	CRI > 80
Module-lichtstroom	13530 lm
Armaturen-lichtstroom	7870 lm
Armatuurrendement	106,4 lm/W

24 644 K4

Modulebenaming	6x LED-1204/840
Kleurtemperatuur	4000 K
Kleurweergave-index	CRI > 80
Module-lichtstroom	13920 lm
Armaturen-lichtstroom	8097 lm
Armatuurrendement	109,4 lm/W

Levensduur · OmgevingstemperatuurNominale temperatuur $t_a = 25 \text{ }^\circ\text{C}$

LED-netdeel: > 50.000 h

LED-module: > 200.000 h (L 80 B 50)

100.000 h (L 90 B 50)

Omgevingstemperatuur max. $t_a = 45 \text{ }^\circ\text{C}$ (100 %)

LED-netdeel: 50.000 h

LED-module: > 200.000 h (L 80 B 50)

100.000 h (L 90 B 50)

Lichttechniek

Armatuurgegevens voor het lichttechnische
berekeningsprogramma DIALux voor
buitenverlichting, straatverlichting en
binnenverlichting, alsmede armatuurgegevens
in EULUMDAT- en IES-formaat vindt u op de
BEGA-website www.bega.com.

Lichtstroomaandelen

Bovenste halve ruimte	42,4 %
Onderste halve ruimte	57,6 %

BUG classificatie volgens IES TM-15-07:

2-5-1

CEN Flux Code volgens EN 13032-2:

58-87-98-58-100-76-94-99-42

InschakelstroomInschakelstroom: 17,7 A / 162 μs

Maximaal aantal armaturen met deze

bouwvorm per aardlekautomaat:

B 10A: 17 armaturen

B 16A: 22 armaturen

C 10A: 28 armaturen

C 16A: 36 armaturen

Bestelnummer 24 644LED-kleurtemperatuur naar keuze 3000 K
of 4000 K3000 K – bestelnummer + **K3**4000 K – bestelnummer + **K4**

Kleur naar keuze grafiet of zilver

Grafiet – bestelnummer

Zilver – bestelnummer + **A****Lichtverdeling**