

CLAVO-MD B (OPAL)

Code: CMB0103000



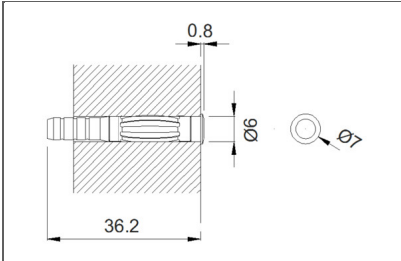
Clavo-MD B (OPAL)

Description:

Unité aux dimensions très réduites pour un réglage au ras comprenant un corps cylindrique en acier inoxydable et un diffuseur en polycarbonate qui concentre la couleur de la LED. Alimentation de 24 V cc/ca. Source de lumière au moyen d'une diode LED. Il dispose d'accessoires pour fonctionner uniquement en présence de l'alimentation du secteur (transformateur de sécurité TL) ou en présence et absence du secteur (appareils PBL). Balise conçue pour être installée dans des matériaux durs (pierre, parpaings, brique, etc.). Fourni avec un câble d'1,5 m de long.

Caractéristiques:

Format: Clavo-MD
 Fonctionnement: Luminaire
 Lampe alimentée par le secteur: LED blanche
 Indice de protection: IP64 IK07
 Autonomie (h): 0



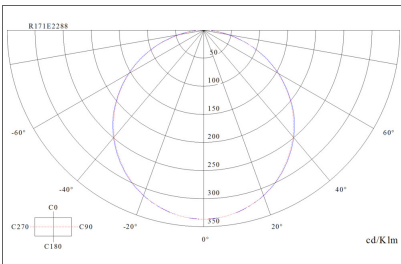
Clavo-MD

Finitions:

Diffuseur: Opale
 Tension d'alimentation: 24 V CC/CA

Photométrie:

Flux lumineux secours (lm):1
 Flux lumineux avec secteur (lm):1



**Daisalux se réserve le droit de modifier, de mettre à jour ou de supprimer les informations contenues dans ce document, et ce, sans préavis. Il se peut que les finitions sélectionnées ne correspondent pas aux images présentées.