

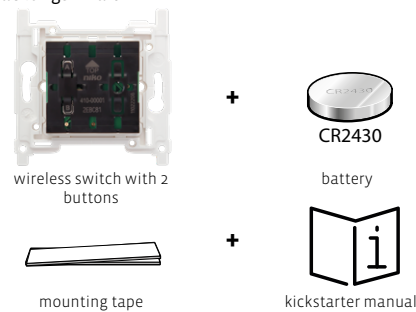
410-00001



- EN** Wireless switch with 2 control buttons
- NL** Draadloze schakelaar met 2 knoppen
- FR** Interrupteur sans fil avec 2 boutons
- DE** Drahtlosen Schalter mit 2 Bedientasten

Packaging content

Verpakkingsinhoud / Contenu de l'emballage / Verpackungsinhalt



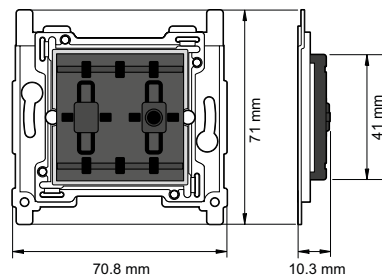
Radio specifications

Radiospecificaties / Spécifications radio / Funkspezifikationen

Operating frequency..... 868.0 - 868.6 Mhz
Maximum radio frequency power.....-1.3 dBm

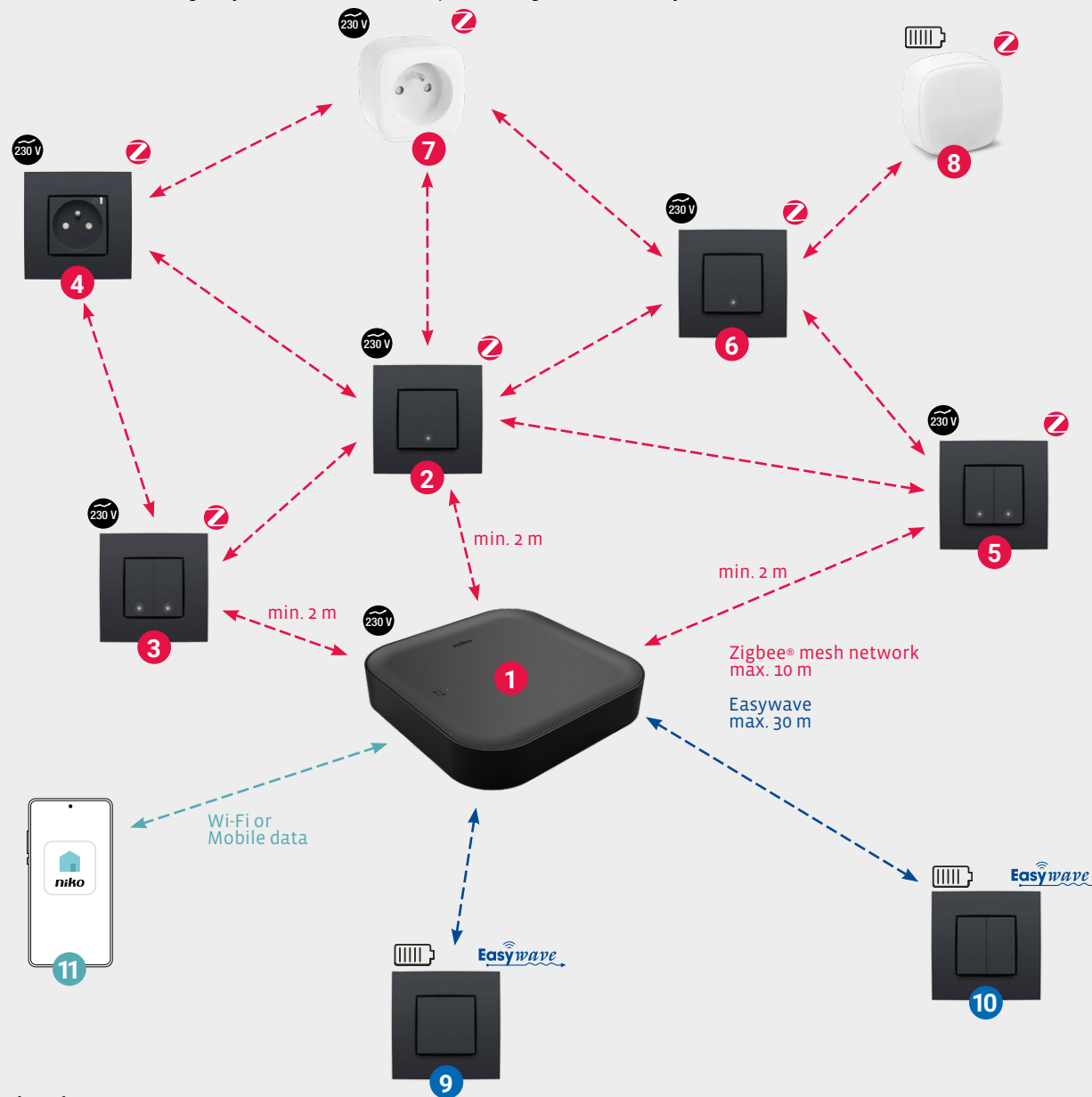
Dimensions

Afmetingen / Dimensions / Abmessungen



Niko Home Control for traditional wiring ecosystem

Niko Home Control voor traditionele bekabeling ecosysteem / Niko Home Control pour le câblage traditionnel écosystème / Niko Home Control für herkömmliche Verkabelung Ökosystem



Zigbee® Certified products

- 1** 552-00001: Wireless smart hub - **recommended to install this device first**
- 2** 552-72101: Connected single switch, Zigbee®
- 3** 552-72102: Connected double switch, Zigbee®
- 4** 170-33505: Connected switching socket outlet, Zigbee®
- 5** 552-72301: Connected motor control, Zigbee®
- 6** 552-72201: Connected dimmer, Zigbee®
- 7** 552-80699: Smart plug, Zigbee®
- 8** 552-80401: Wireless motion detector, Zigbee®

Easywave products

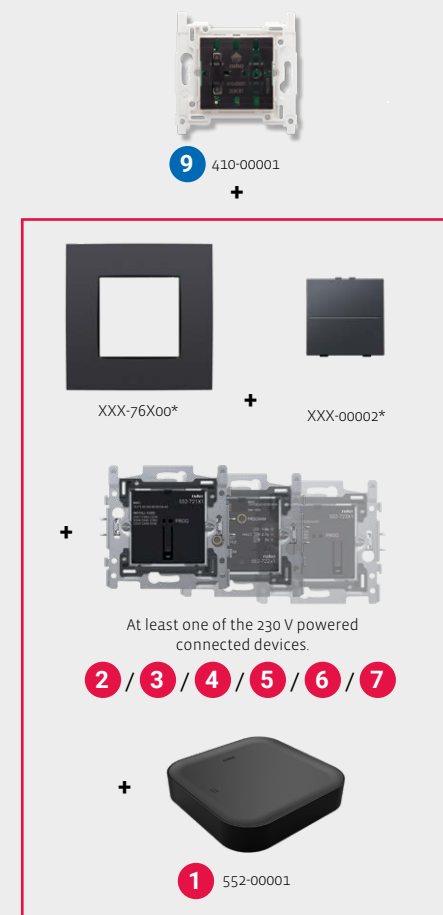
- 9** 410-00001: Wireless switch with 2 buttons, Easywave
- 10** 410-00002: Wireless switch with 4 buttons, Easywave

On your smartphone

- 11** Niko Home app

Minimum setup

Minimale installatie / Configuration minimale / Minimale Konfiguration



Not included, to be bought separately

* Faceplates and finishing sets are available in other series and colours

Links to more information

Links naar meer informatie / Liens vers plus d'informations / Links zu weiteren Informationen



Frequently asked questions (FAQ):



Scan the QR code to consult the website with frequently asked questions on Niko Home Control for traditional wiring.

Technical information and troubleshooting:



Scan the QR code to consult the technical manual for the wireless switch with 2 control buttons.

Continue reading

Lees verder / Continuer la lecture / Weiterlesen

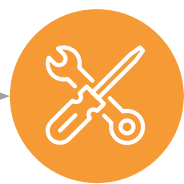
Scan the QR code for more information on how the products work and to explore examples of Niko Home Control on traditional wiring setups.



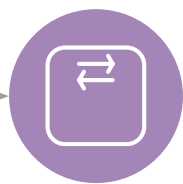
www.niko.eu/nhc-eco-tw



Before you get started



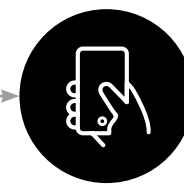
Hardware installation



Wireless smart hub & connected devices



Niko Home app



Start using your installation

Continue reading



Scan the QR code for more detailed installation instructions, including programming instructions for the Niko Home app.



www.niko.eu/nhc-start

Before you get started



Difficulty level installation:

Difficulty level programming:

Estimated duration: 10 to 20 minutes

Tools needed: drill and screwdriver when mounting using screws

Wireless signal range: maximum 30 m depending on the materials in your home



a

-5-20%



b

-20-40%



c

-40-90 %



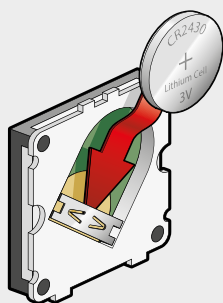
d

-90-100 %

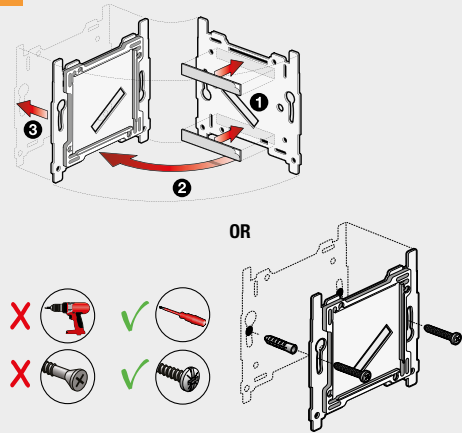
Hardware installation



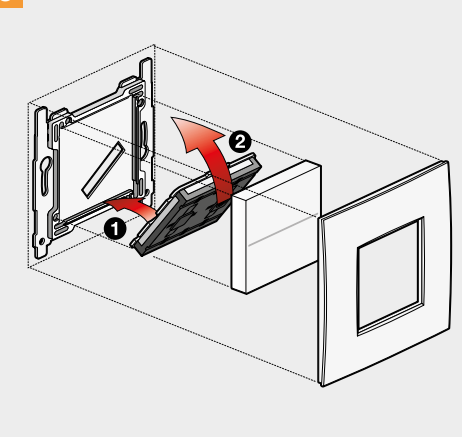
1



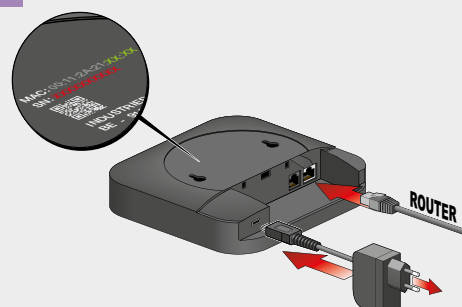
2



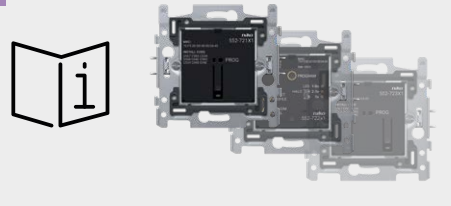
3



4



5



Niko Home app



6



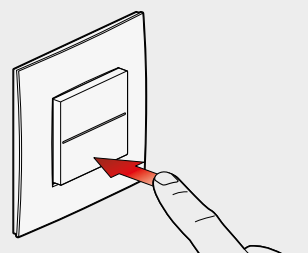
Niko Home app



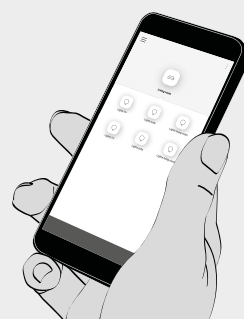
GET IT ON
Google Play

Download on the
App Store

7



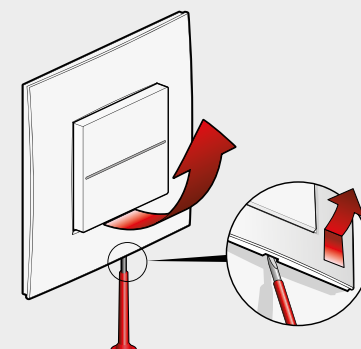
8



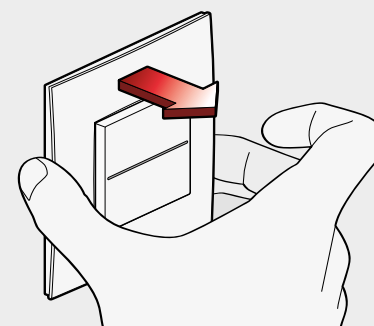
Battery replacement



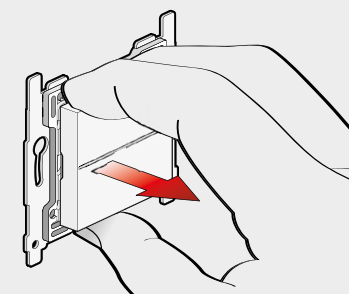
A



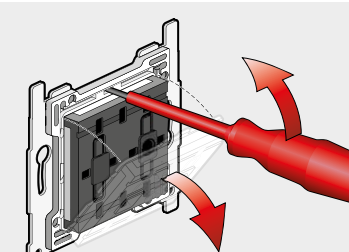
B



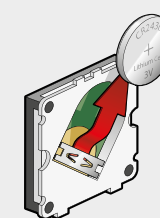
C



D

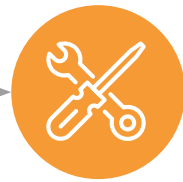


E

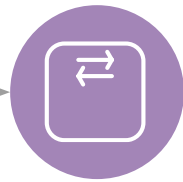




Before you get started



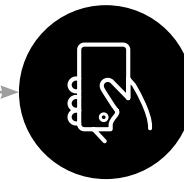
Hardware installation



Wireless smart hub & connected devices



Niko Home app



Start using your installation

English - (instructions for images on p. 2)

More information



Scan the QR code on page 2 to open the online manual with more detailed installation instructions, including programming instructions for the app.

Before you get started



Prerequisites

You have a modern (3- or 5-wire) electrical installation (set up after 1985). You have a wireless smart hub (552-00001) and a home network with internet connection. You have at least one 230 V powered connected Zigbee® product (see the minimum setup on page 1). You have a drill and screwdrivers if you plan on mounting the switch using screws.

Before you get up and running, it is recommended to check the website page on the Niko Home Control for traditional wiring ecosystem. You can access this page by scanning the QR code on page 1.

Difficulty level:

Installation of the wireless switch is easy.

Estimated duration:

Between 10 and 20 minutes.

Wireless signal range:

The maximum signal range between Easywave wireless switches and the wireless smart hub is 30 m. This range is affected by the materials in your home:

- a) Wood and plaster wall: 5 to 20% loss in signal range
- b) Brick and concrete wall: 20 to 40% loss in signal range
- c) Reinforced concrete: 40 to 90% loss in signal range
- d) Enclosure in metal: 90 to 100% loss in signal range

This product must be installed in accordance with the national regulations.

Hardware installation



- 1 Place the CR2430 battery in the slot on the back of the switch with the positive side (+) facing upwards.
- 2 Stick the double-sided tape to the back of the switch's base and stick the base onto a level and dust-free surface (e.g. glass, paint, varnished wood, or tiles).
OR
Use screws to attach the base to a structured wall (e.g. stone walls or plaster).
Tip: To guarantee a sufficient signal range, do not place the switch near a metal construction or near the floor.
- 3 Slide the switch into the bottom of the base and click the pins on the top of the switch into the top of the base. Add a finishing set and faceplate in the colour of your choice (to be bought separately).

Wireless smart hub & connected devices



- 4 If you did not yet do so, install and register the wireless smart hub (552-00001). Follow the instructions in the accompanying manual.
- 5 If you did not yet do so, install and pair the connected device(s) that will be controlled by the wireless switch. Scan the QR code on page 1 to see some setup suggestions.

Niko Home app



- 6 Download and install the Niko Home app on your smartphone. Log in and, if prompted, upgrade your Niko Home Control installation.
- 7 Follow the instructions in the app to add the wireless switch to your installation. When prompted, press one of the buttons on the switch 3 times consecutively.

Start using your installation



- 8 Start using your Niko Home Control installation. Use the app to program your devices to give them another function or have them start a routine. Check the online manual and ecosystem to get inspired.

Replace battery



- A Use a small screwdriver to lift the bottom of the faceplate.
- B Remove the faceplate.
- C Remove the finishing set.
- D Use a small screwdriver to detach the switch from its base.
- E Remove the old battery and replace it with a new one. The positive side (+) must face upwards.

The wireless switch is compatible with Renata 3V/270mAh CR2430, Saft 3V/270mAh LM2430, Varta 3V/260mAh CR2430 and Panasonic 3V/250mAh CR2330 batteries.

Nederlands - (instructies bij afbeeldingen op p. 2)

Meer info



Scan de QR-code op pagina 2 voor de online handleiding met meer gedetailleerde installatie-instructies, inclusief programmeringsinstructies voor de app.

Voor je begint



Verenisten

Je hebt een moderne (3- of 5-draads) elektrische installatie (geïnstalleerd na 1985). Je hebt een draadloze slimme hub (552-00001) en een thuisnetwerk met internetverbinding. Je hebt minstens één aangesloten Zigbee® product met een vermogen van 230 V (zie de minimale installatie op pagina 1). Je beschikt over een boor en schroevendraaiers indien je de schakelaar met schroeven wilt monteren.

Voor je begint raden we je aan om de websitepagina over het Niko Home Control ecosysteem voor traditionele bekabeling te bekijken. Scan hiervoor de QR-code op pagina 1.

Moelijkheidsgraad:

De draadloze schakelaar is eenvoudig te installeren.

Geschatte duur:

Tussen 10 en 20 minuten.

Bereik van het draadloze signaal:

Het maximale signaalbereik tussen draadloze schakelaars (Easywave technologie) en de draadloze slimme hub bedraagt 30 m. De materialen in je woning hebben een invloed op het bereik:

- a) Houten en gipsen wanden: 5 tot 20% minder signaalbereik
- b) Bakstenen en betonnen muren: 20 tot 40% minder signaalbereik
- c) Gewapend beton: 40 tot 90% minder signaalbereik
- d) Gesloten metalen ruimte: 90 tot 100% minder signaalbereik

Dit product dient geïnstalleerd te worden in overeenstemming met de nationale regelgeving.

Installatie van hardware



- 1 Plaats de CR2430-batterij met de positieve pool (+) naar boven in de opening aan de achterkant van de schakelaar.
- 2 Kleef de dubbelzijdige tape aan de achterkant van de sokkel van de schakelaar en kleef de sokkel op een vlak en stofvrij oppervlak (bv. glas, verf, gelakt hout of tegels).
OF
Gebruik schroeven om de sokkel op een oneffen muur (bv. stenen of gipsen muur) te bevestigen.
Tip: Plaats de schakelaar niet dicht bij een metalen constructie of de vloer om voldoende signaalbereik te garanderen.
- 3 Schuif de schakelaar in de onderkant van de sokkel en klik de pinnen aan de bovenkant van de schakelaar in de bovenkant van de sokkel. Voeg een afwerkingsset en afdekplaat toe in de kleur van je keuze (apart te kopen).

Draadloze slimme hub en geconnecteerde toestellen



- 4 Installeer en registreer de draadloze slimme hub (552-00001) als je dat nog niet gedaan hebt. Volg de instructies in de bijgevoegde handleiding.
- 5 Installeer en koppel de geconnecteerde toestellen die door de draadloze schakelaar aangestuurd worden als je dat nog niet gedaan hebt. Scan de QR-code op pagina 1 om enkele mogelijke installaties te bekijken.

Niko Home app



- 6 Download en installeer de Niko Home app op je smartphone. Meld je aan en upgrade je Niko Home Control installatie wanneer dit wordt gevraagd.
- 7 Volg de instructies in de app om de draadloze schakelaar aan je installatie toe te voegen. Druk drie keer achter elkaar op een van de knoppen van de schakelaar wanneer dit wordt gevraagd.

Je installatie gebruiken



- 8 Ga met je Niko Home Control installatie aan de slag. Gebruik de app om je toestellen een andere functie te geven of om een routine te programmeren. Bekijk de online handleiding en het online ecosysteem ter inspiratie.

Batterij vervangen



- A Gebruik een kleine schroevendraaier om de onderkant van de afdekplaat op te tillen.
- B Verwijder de afdekplaat.
- C Verwijder de afwerkingsset.
- D Gebruik een kleine schroevendraaier om de schakelaar van de sokkel los te maken.
- E Verwijder de oude batterij en vervang ze door een nieuwe. De positieve pool (+) moet naar boven zijn gericht.

De draadloze schakelaar is compatibel met de batterijen Renata 3V/270mAh CR2430, Saft 3V/270mAh LM2430, Varta 3V/260mAh CR2430 en Panasonic 3V/250mAh CR2330.

EN Warnings regarding installation



The installation of products that will permanently be part of the electrical installation and which include dangerous voltages, should be carried out by a qualified installer and in accordance with the applicable regulations. This user manual must be presented to the user. It should be included in the electrical installation file and it should be passed on to any new owners. Additional copies are available on the Niko website or via Niko customer services.

EN CE marking



This product complies with all of the relevant European guidelines and regulations. For radio equipment Niko LLC declares that the radio equipment in this manual conforms with the 2014/53/EU directive. The full text of the EU declaration of conformity is available at www.niko.eu under the product reference, if applicable.

EN Environment



This product and/or the batteries provided cannot be disposed of in non-recyclable waste. Take your discarded product to a recognised collection point. Just like producers and importers, you too play an important role in the promotion of sorting, recycling and reuse of discarded electrical and electronic equipment. To finance the rubbish collection and waste treatment, the government levies recycling charges in certain cases (included in the price of this product).

NL Waarschuwingen voor installatie



De installatie van producten die permanent onderdeel zullen uitmaken van de elektrische installatie en die gevaarlijke spanningen bevatten, moet worden uitgevoerd door een erkend installateur en volgens de geldende voorschriften. Deze handleiding moet aan de gebruiker worden overhandigd. Het moet bij het dossier van de elektrische installatie worden gevoegd en worden overgedragen aan eventuele nieuwe eigenaars. Bijkomende exemplaren zijn verkrijgbaar via de website of Niko customer services.

NL CE marking



Dit product voldoet aan alle toepasselijke Europese richtlijnen en verordeningen. Voor radioapparatuur verklaart Niko nv dat de radioapparatuur uit deze handleiding conform is met Richtlijn 2014/53/EU. De volledige tekst van de EU-conformiteitsverklaring staat op www.niko.eu onder de productreferentie, indien van toepassing.

NL Milieu



Dit product of de bijgeleverde batterijen mag u niet bij het ongesorteerd afval gooien. Breng uw afgedankt product naar een erkend verzamelpunt. Net als producenten en importeurs speelt ook u een belangrijke rol in de bevordering van sortering, recycling en hergebruik van afgedankte elektrische en elektronische apparatuur. Om de ophefing en verwerking te kunnen financieren, heft de overheid in bepaalde gevallen een recyclingbijdrage (inbegrepen in de aankoopprijs van dit product).



Before you get started



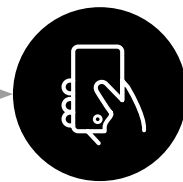
Hardware installation



Wireless smart hub & connected devices



Niko Home app



Start using your installation

Français - (instructions pour les images à la p. 2)

Plus d'informations

Scannez le code QR de la page 2 pour ouvrir le manuel en ligne avec des instructions d'installation plus détaillées, y compris des instructions de programmation de l'appli.

Avant de commencer

Prérequis

Vous disposez d'une installation électrique moderne (3 ou 5 fils) (mise en place après 1985). Vous disposez d'un hub intelligent sans fil (552-00001) et d'un réseau domestique avec une connexion Internet. Vous disposez d'au moins un produit Zigbee® connecté et alimenté en 230 V (voir la configuration minimale à la page 1). Vous disposez d'une perceuse et de tournevis si vous envisagez de monter l'interrupteur à l'aide de vis.

Avant de vous lancer, il est recommandé de consulter la page du site web de Niko Home Control pour l'écosystème de câblage traditionnel en scannant le code QR de la page 1.

Niveau de difficulté :

L'installation de l'interrupteur sans fil est facile.

Durée estimée :

Entre 10 et 20 minutes.

Portée du signal sans fil :

La portée maximale du signal entre les interrupteurs sans fil (technologie Easywave) et le hub intelligent sans fil est de 30 m. Cette portée est affectée par les matériaux de votre maison :

- a) Mur en bois et plâtre : Perte de 5 à 20 % de la portée du signal
- b) Mur de briques et de béton : perte de 20 à 40 % de la portée du signal
- c) Béton armé : perte de 40 à 90 % de la portée du signal
- d) Enveloppe métallique : perte de 90 à 100 % de la portée du signal.

Ce produit doit être installé conformément à la réglementation en vigueur.

Installation du matériel

- 1 Placez la batterie CR2430 dans la fente située à l'arrière de l'interrupteur, le côté positif (+) vers le haut.
- 2 Collez le ruban adhésif double face à l'arrière du socle de l'interrupteur et collez le socle sur une surface plane et exempte de poussière (par exemple, du verre, de la peinture, du bois verni ou du carrelage).
OU
Utilisez des vis pour fixer le socle à un mur structuré (par exemple, des murs en pierre ou du plâtre).

Conseil : Pour garantir une portée suffisante du signal, ne placez pas l'interrupteur près d'une construction métallique ou près du sol.

- 3 Faites glisser l'interrupteur dans la partie inférieure du socle et cliquez le haut de l'interrupteur dans la partie supérieure du socle. Ajoutez un set de finition et une plaque de recouvrement dans la couleur de votre choix (à commander séparément).

Hub intelligent sans fil et appareils connectés

- 4 Si vous ne l'avez pas encore fait, installez et enregistrez le hub intelligent sans fil (552-00001). Suivez les instructions du manuel fourni.
- 5 Si vous ne l'avez pas encore fait, installez et couplez le ou les appareils connectés qui seront contrôlés par l'interrupteur sans fil. Scannez le code QR de la page 1 pour voir quelques suggestions de configuration.

Appli Niko Home

- 6 Téléchargez et installez l'application Niko Home sur votre smartphone. Connectez-vous et, si vous y êtes invité, mettez à jour votre installation Niko Home Control.
- 7 Suivez les instructions de l'application pour ajouter l'interrupteur sans fil à votre installation. Lorsque vous y êtes invité, appuyez sur l'un des boutons de l'interrupteur 3 fois de suite.

Commencez à utiliser votre installation

- 8 Commencez à utiliser votre installation Niko Home Control. Utilisez l'application pour programmer vos appareils afin de leur donner une autre fonction ou de leur faire commencer une routine. Consultez le manuel en ligne et l'écosystème pour vous inspirer.

Remplacez la batterie

- A** Utilisez un petit tournevis pour soulever le bas de la plaque de recouvrement.
- B** Enlevez la plaque de recouvrement.
- C** Retirez le set de finition.
- D** Utilisez un petit tournevis pour détacher l'interrupteur de son socle.
- E** Retirez l'ancienne batterie et remplacez-la par une nouvelle. Le côté positif (+) doit être orienté vers le haut.

L'interrupteur sans fil est compatible avec les batteries Renata 3V/270mAh CR2430, Saft 3V/270mAh LM2430, Varta 3V/260mAh CR2430 et Panasonic 3V/250mAh CR2330.

Deutsch - (Anweisungen für Abbildungen auf S. 2)

Weitere Informationen

Scannen Sie den QR-Code auf Seite 2, um das Online-Handbuch mit detaillierteren Installationsanweisungen zu öffnen, einschließlich Programmieranweisungen für die App.

Bevor Sie beginnen

Voraussetzungen

Sie haben eine moderne (3- oder 5-Leiter) Elektroinstallation (nach 1985). Sie haben einen drahtlosen intelligenten Hub (552-00001) und ein Heimnetzwerk mit Internetverbindung. Sie haben mindestens ein mit 230 V versorgtes vernetztes Zigbee®-Produkt angeschlossen (siehe die Mindesteinrichtung auf Seite 1). Sie benötigen eine Bohrmaschine und einen Schraubendreher, wenn Sie den Schalter mit Schrauben befestigen wollen.

Bevor Sie anfangen, empfehlen wir Ihnen, die Website von Niko Home Control für herkömmliche Verkabelung zu besuchen, indem Sie den QR-Code auf Seite 1 scannen.

Schwierigkeitsgrad:

Die Installation des drahtlosen Schalters ist einfach.

Geschätzte Dauer:

Zwischen 10 und 20 Minuten.

Reichweite des Funksignals:

Die maximale Reichweite des Funksignals zwischen drahtlosen Easywave-Schaltern und dem drahtlosen intelligenten Hub beträgt 30 m. Dieser Bereich wird durch die Materialien in Ihrer Wohnung beeinflusst:

- a) Holz- und Gipswände: 5 bis 20 % Verlust der Signalreichweite
- b) Ziegel- und Betonwände: 20 bis 40 % Verlust der Signalreichweite
- c) Stahlbeton: 40 bis 90 % Verlust der Signalreichweite
- d) Gehäuse aus Metall: 90 bis 100 % Verlust im Signalbereich

Dieses Produkt muss unter Einhaltung der nationalen Vorschriften installiert werden.

Hardware-Installation

- 1 Legen Sie die CR2430-Batterie mit der positiven Seite (+) nach oben in den Schlitz auf der Rückseite des Schalters.
- 2 Kleben Sie das doppelseitige Klebeband auf die Rückseite des Schaltersockels und kleben Sie den Sockel auf eine ebene und staubfreie Fläche (z. B. Glas, Farbe, lackiertes Holz oder Fliesen).
ODER
Befestigen Sie den Sockel mit Schrauben an einer strukturierten Wand (z. B. Steinwände oder Putz).
Tipp: Um eine ausreichende Signalreichweite zu gewährleisten, sollte der Schalter nicht in der Nähe einer Metallkonstruktion oder in Bodennähe angebracht werden.
- 3 Schieben Sie den Schalter in die Unterseite des Sockels und klicken Sie die Stifte an der Oberseite des Schalters in die Oberseite des Sockels. Fügen Sie eine Zentralplatte und einen Rahmen in der Farbe Ihrer Wahl hinzu (separat zu kaufen).

Drahtloser intelligenter Hub & vernetzte Geräte

- 4 Falls noch nicht geschehen, installieren und registrieren Sie den drahtlosen intelligenten Hub (552-00001). Verfahren Sie nach der beigefügten Anleitung.
- 5 Wenn Sie dies noch nicht getan haben, installieren und koppeln Sie die vernetzten Geräte, die vom drahtlosen Schalter gesteuert werden sollen. Scannen Sie den QR-Code auf Seite 1, um einige Einrichtungsvorschläge zu sehen.

Niko Home-App

- 6 Laden Sie die Niko Home-App herunter und installieren Sie sie auf Ihrem Smartphone. Melden Sie sich an und führen Sie, wenn Sie aufgefordert werden, ein Upgrade der Niko Home Control-Installation durch.
- 7 Befolgen Sie den Anweisungen in der App, um den drahtlosen Schalter in Ihre Installation aufzunehmen. Drücken Sie nach entsprechender Aufforderung 3 Mal hintereinander eine der Tasten am Schalter.

Beginnen Sie mit der Nutzung Ihrer Installation

- 8 Beginnen Sie mit der Nutzung Ihrer Niko Home Control-Installation. Mit der App können Sie Ihre Geräte programmieren, um ihnen eine andere Funktion zu geben oder sie eine Routine starten zu lassen. Lassen Sie sich vom Online-Handbuch und Ökosystem inspirieren.

Tauschen Sie die Batterie aus

- A** Heben Sie die Unterseite des Rahmens mit einem kleinen Schraubendreher an.
- B** Entfernen Sie den Rahmen.
- C** Entfernen Sie die Zentralplatte.
- D** Verwenden Sie einen kleinen Schraubendreher, um den Schalter von seinem Sockel zu lösen.
- E** Entfernen Sie die alte Batterie und ersetzen Sie sie durch eine neue. Die positive Seite (+) muss nach oben zeigen.

Der drahtlose Schalter ist kompatibel mit Batterien vom Typ Renata 3V/270mAh CR2430, Saft 3V/270mAh LM2430, Varta 3V/260mAh CR2430 und Panasonic 3V/250mAh CR2330.

FR Mises en garde relative à l'installation

L'installation de produits qui feront, de manière permanente, partie de l'installation électrique et qui comportent des tensions dangereuses, doit être effectuée par un installateur agréé et conformément aux prescriptions en vigueur. Ce mode d'emploi doit être remis à l'utilisateur. Il doit être joint au dossier de l'installation électrique et être remis aux nouveaux propriétaires éventuels. Des exemplaires supplémentaires peuvent être obtenus sur le site internet ou auprès de Niko customer services.

FR Marquage CE

Ce produit est conforme à l'ensemble des directives et règlements européens applicables. Pour l'appareillage radio, Niko SA déclare que l'appareillage radio de ce mode d'emploi est conforme à la Directive 2014/53/EU. Le texte complet de la déclaration de conformité UE est disponible, le cas échéant, sur le site www.niko.eu à la rubrique référence produit.

FR Environnement

Vous ne pouvez pas mettre ce produit ou les batteries fournies au rebut en tant que déchet non trié. Déposez votre produit usagé à un point de collecte agréé. Tout comme les fabricants et importateurs, vous jouez un rôle important dans la promotion du tri, du recyclage et de la réutilisation d'appareils électriques et électroniques mis au rebut. Pour financer la collecte et le traitement, les pouvoirs publics ont prévu, dans certains cas, une cotisation de recyclage (comprise dans le prix d'achat de ce produit).

DE Vor der Installation zu beachtende Sicherheitshinweise

Die Installation von Produkten, die fest an eine elektrische Anlage angeschlossen werden und gefährliche Spannungen enthalten, müssen gemäß den geltenden Vorschriften von einem anerkannten Installateur vorgenommen werden. Diese Gebrauchsanleitung muss dem Benutzer ausgehändigt werden. Die Gebrauchsanleitung ist den Unterlagen der elektrischen Anlage beizufügen und muss auch eventuellen neuen Besitzern ausgehändigt werden. Zusätzliche Exemplare erhalten Sie über die Website oder den Kundendienst von Niko.

DE CE-Kennzeichnung

Dieses Produkt erfüllt alle anwendbaren europäischen Richtlinien und Verordnungen. Für Funkgeräte erklärt Niko nv, dass die Funkgeräte aus dieser Anleitung der Richtlinie 2014/53/EU entsprechen. Den vollständigen Text der EU-Konformitätserklärung finden Sie unter www.niko.eu unter der Produktreferenz, falls zutreffend.

DE Umwelt

Sie dürfen dieses Produkt oder die mitgelieferten Batterien nicht über den normalen Hausmüll entsorgen. Bringen Sie Ihr ausgedientes Produkt zu einer anerkannten Sammelstelle. Genau wie Hersteller und Importeure spielen auch Sie eine wichtige Rolle bei Sortierung, Recycling und Wiederverwendung von ausgedienten elektrischen und elektronischen Geräten. Um die Abholung und Verarbeitung wiederverwertbarer Abfälle finanzieren zu können, ist im Verkaufspreis oftmals bereits eine obligatorische Recyclingabgabe enthalten.