



Sector is een nieuwe verlichtingsarmatuur met een modern design voor de retailbranche. Zeer geschikt als basisverlichting voor winkels en tentoonstellingsruimten. Snelle en flexibele installatie dankzij de rechtstreekse montage op een ShopLine 3-fasenrail.

De ideale oplossing bij het verbouwen of aanpassen van ruimten, aangezien de armaturen gemakkelijk kunnen worden verplaatst zonder dat deze opnieuw moeten worden geïnstalleerd! Sector is voorzien van 2 Eutrac adapters en kan in alle railsystemen worden gemonteerd waar Global wordt gebruikt.

#### **Lichttechniek**

Direct  
LED (0)  
220-240V  
3000K of 4000K  
Ra>80  
SDCM:3  
L80/B20>50,000 at 0 of L80/B20>50,000 at Ta=25°C  
Energieklasse: A++

#### **Regelapparatuur**

Niet dimbaar

#### **Bescherming**

Klasse I, IP20, Ta=25°C, CE

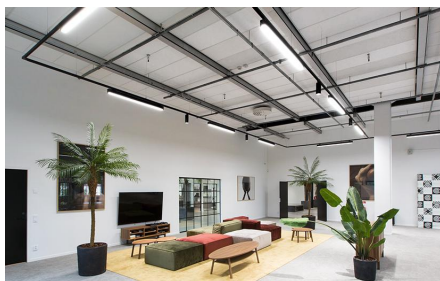
#### **Optiek**





Lens C, prismatisch conisch

#### **Materiaal en afwerking**

Behuizing: Plaatstaal, ABS eindkappen  
Kleur: Wit of Zwart

## Product- and environment images



Artikel	Bescherming	Regelapparaat	Montage/Aansluiting	Afmetingen (mm)
<b>3000K</b>				
 <b>8246094458</b>	<b>Klasse I</b>	Niet dimbaar	Indoor	L1444 x W64 x H102
<b>Sector Wit 5850lm 3000K Ra&gt;80</b>	<b>IP20</b>			
<b>Niet dimbaar</b>				
<b>LED</b>				
89 lm/W SDCM:3				
L80/B20>50,000				
Direct, Lens C, prismatisch conisch				
 <b>8246094474</b>	<b>Klasse I</b>	Niet dimbaar	Indoor	L1444 x W64 x H102
<b>Sector Zwart 5850lm 3000K Ra&gt;80</b>	<b>IP20</b>			
<b>Niet dimbaar</b>				
<b>LED</b>				
89 lm/W SDCM:3				
L80/B20>50,000				
Direct, Lens C, prismatisch conisch				
<b>4000K</b>				
 <b>8246094487</b>	<b>Klasse I</b>	Niet dimbaar	Indoor	L1444 x W64 x H102
<b>Sector Zwart 6100lm 4000K Ra&gt;80</b>	<b>IP20</b>			
<b>Niet dimbaar</b>				
<b>LED</b>				
92 lm/W SDCM:3				
L80/B20>50,000				
Direct, Lens C, prismatisch conisch				
 <b>8246094461</b>	<b>Klasse I</b>	Niet dimbaar	Indoor	L1444 x W64 x H102
<b>Sector Wit 6100lm 4000K Ra&gt;80</b>	<b>IP20</b>			
<b>Niet dimbaar</b>				
<b>LED</b>				
92 lm/W SDCM:3				
L80/B20>50,000				
Direct, Lens C, prismatisch conisch				