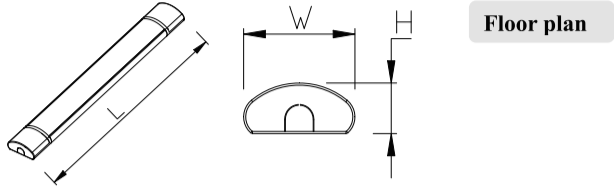


# THIKA S

Item No.	2ft/600mm	4ft/1200mm	5ft/1500mm	6ft/1800mm
Input Voltage (V)	200-240	200-240	200-240	200-240
Rated Current (mA)	80	160	280	330
Frequency (Hz)	50/60Hz			
Power (W)	20	40	60	72
Color Temperature(K)	3000K-4000K-6500K			
Luminous Flux (Lm)	>2400	>4800	>7200	>8640
IP Rating	IP42			
Dimension(mm)	L590*80*36	L1190*80*36	L1490*80*36	L1790*80*36



## Product Main Feature

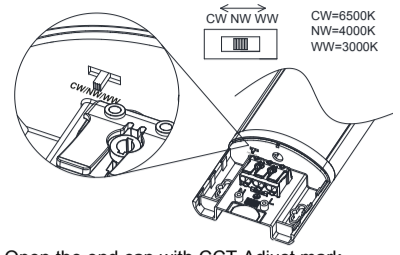
This product uses high brightness LED source and constant current driver, reach to stable, reliable, low power consumption and long lifespan. Light body is made by anodized pure aluminum, the appearance are simple, fashion and fastness. And great thermal management can effectively guarantee the LED working stability. Cover use high transmittance and fireproof PC material, so light uniformity, soft, high efficiency. What's more, products easy to operate, quickly light, no flicker, no noise, no glare, no lead, no mercury and other harmful substances. And fixture's installation conveniently, accepts ceiling and hanging installation. Finally it is IP65 waterproof rating, widely used in many indoor and outdoor spaces, such as warehouses, underground parking, walkways, shopping malls, supermarkets and so on.

## Note

- Please read product manual carefully before installing and using;
- Please confirm the packing label is consistent with the product, make sure the products have been not damaged during the transit, or cannot be used to installation;
- Please confirm whether the switch before installation wiring and electric processing closed state;
- Do not touch the product case and avoid eyes look shiny surface for a long time;
- Indoor used;
- Banning child playing with batten light;
- Product must be stay away from open flame and high temperature object;
- Please inspection, maintenance or scrap processing after product service life.
- For non-user replaceable light sources: this lamp shall only be replaced by the manufacturer or his service agent or similar qualified person.

## Description of Different Function Settings

### Color Adjust



- \* Open the end cap with CCT Adjust mark, then you can adjust color temperature by internal slide switch.
- \* Initial color temperature is 3000K.

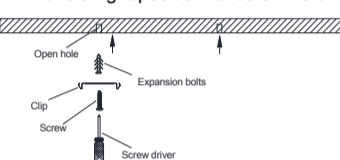
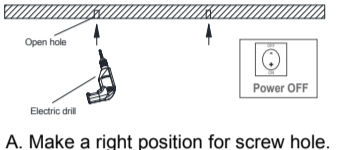
Model	MAX Linkable Quantity(PCS)
TFA20WLEDCCT	72
TFA40WLEDCCT	38
TFA60WLEDCCT	24
TFA72WLEDCCT	20

## List of Accessories

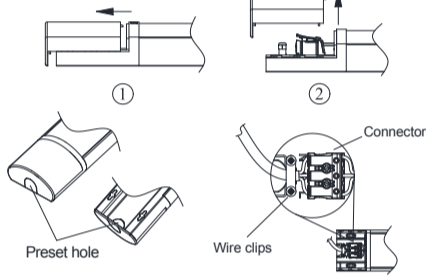


## Installation

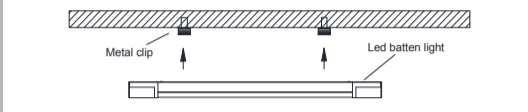
### 1. Surface mount install by clips



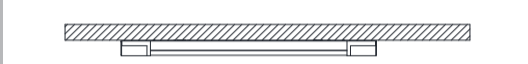
### 2. Surface mount install by clips



C. Open the end cap with according picture 1& picture 2, then open the corresponding preset line hole according to the input cord location, finally connect the cord according picture 3, and fix the cord clip.



D. Follow the reverse operation of picture 1 and picture 2 of step C, assemble the end cover and fix lamp on ceiling.



E. Adjust the position of the fixture.

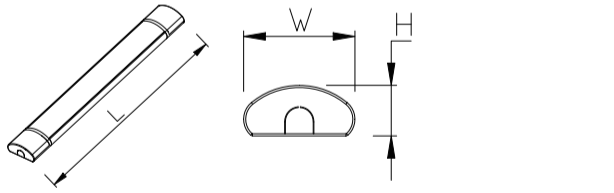
### \* Screw hole spacing

	2ft	4ft	5ft	6ft
A	53cm	113cm	143cm	173cm
B	5.8cm	5.8cm	5.8cm	5.8cm

- \* There is two screws install hole on end cap, open the hole, then fix lamp on ceiling or metope by screw
- \*The connect cord way is the same of screw install and clip

# THIKA S

Type	2ft/600mm	4ft/1200mm	5ft/1500mm	6ft/1800mm
Eingangsspannung (V)	200-240	200-240	200-240	200-240
Ausgangsstrom (mA)	80	160	280	330
Frequenz (Hz)	50/60Hz			
Leistung(W)	20	40	60	72
Farbtemperatur (K)	3000K-4000K-6500K			
Lumen (Lm)	>2400	>4800	>7200	>8640
IP Index	IP42			
Abmessungen (mm)	L590*80*36	L1190*80*36	L1490*80*36	L1790*80*36



## Eigenschaften

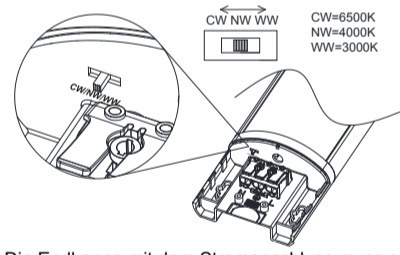
Diese LED-Armatur mit hoher Helligkeit und einem Konstantstromtreiber erzielt eine stabile, zuverlässige, niedrige Stromabnahme und eine lange Lebensdauer. Das Gehäuse besteht aus rein eloxiertem Aluminium, hat eine einfache Form und ein schlichtes Aussehen. Ein ausgezeichnetes Wärmemanagement kann den stabilen Betrieb dieser LED effektiv gewährleisten. Die Abdeckung besteht aus hochdiffusionsfähigem, flammhemmendem PC. Sie verfügt über eine gute Leuchtgleichmäßigkeit und einen hohen Wirkungsgrad, ohne zu blenden oder zu flackern. Die LED-Armatur ist einfach zu bedienen, schnell zu platzieren und leicht. Sie ist frei von Blei, Quecksilber und anderen schädlichen Substanzen. Sie wird an der Decke montiert und kann abgehängt werden. Schließlich ist sie wasserdicht nach IP42, so dass sie in vielen überdachten Bereichen im Innen- und Außenbereich eingesetzt werden kann, z. B. in Lagerhallen, Tiefgaragen, Promenaden, Einkaufszentren, Supermärkten usw.

## Bemerkungen

- Die Installation muss von einem qualifizierten Installateur durchgeführt werden, der die vorgeschriebenen Installationsanweisungen unbedingt einhalten muss. Eine unsachgemäße Installation kann zu einem Brand, elektrischen Schlag oder anderen Schäden führen.
- Bitte verändern Sie weder die Leuchte noch deren Zubehör.
- Schalten Sie die Stromversorgung aus, bevor Sie mit der Installation beginnen oder wenn Sie die Armatur warten. Arbeiten Sie bitte an der Armatur, wenn die Leuchte abgekühlt ist.
- Berühren Sie das Gehäuse der Leuchte nicht, während sie in Betrieb ist und vermeiden Sie es, zu lange in die Leuchte bei Betrieb zu schauen.
- Die Leuchte muss von Flammen und hohen Temperaturen ferngehalten werden.

## Beschreibung der verschiedenen Funktionen

### Einstellung der Lichtfarbe



- \* Die Endkappe mit dem Stromanschluss muss geöffnet werden. Dort stellen Sie die gewünschte Farbtemperatur über den internen Schiebeschalter ein.
- \* Die Grundeinstellung der Farbtemperatur beträgt 3000K

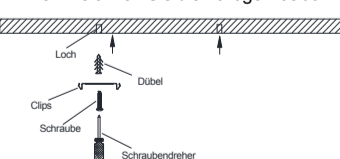
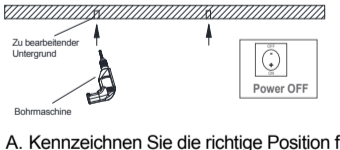
Artikel	Max Anzahl zu verbindende Leuchten
TFA20WLEDCCT	72
TFA40WLEDCCT	38
TFA60WLEDCCT	24
TFA72WLEDCCT	20

## Zubehör

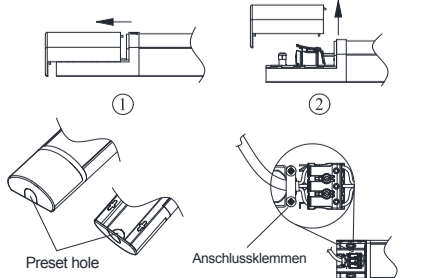


## Installation

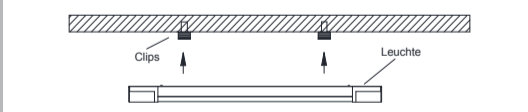
### 1. Aufputzmontage durch Clips



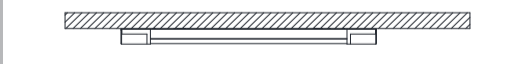
### 2. Befestigen Sie die Clips am Untergrund



C. Öffnen Sie die Endkappe, bohren Sie dann das entsprechende vordefinierte Leitungsloch, entsprechend der Lage des Eingangskabels und schließen Sie das Gerät an.



D. Montieren Sie die Endkappe und befestigen Sie die Leuchte am Untergrund.



E. Einstellen der Position des Geräts.

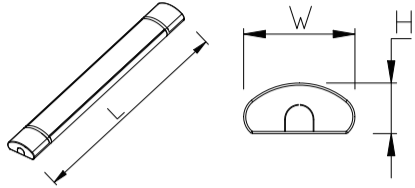


### \* Abstand der Bohrlöcher

	2ft	4ft	5ft	6ft
A	53cm	113cm	143cm	173cm
B	5.8cm	5.8cm	5.8cm	5.8cm

# THIKA S

Type	2ft/600mm	4ft/1200mm	5ft/1500mm	6ft/1800mm
Tension d'entrée (V)	200-240	200-240	200-240	200-240
Courant de sortie (mA)	80	160	280	330
Fréquence (Hz)	50/60Hz			
Puissance (W)	20	40	60	72
Température des couleurs(K)	3000K-4000K-6500K			
Flux lumineux (Lm)	>2400	>4800	>7200	>8640
Indice IP	IP42			
Dimension(mm)	L590*80*36	L1190*80*36	L1490*80*36	L1790*80*36



## Caractéristiques

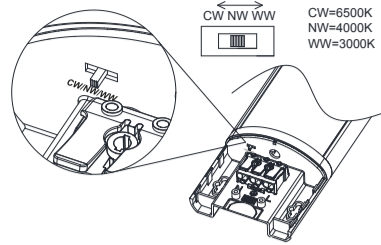
Ce produit qui utilise une source LED de luminosité élevée et un driver courant constant, atteignent une consommation stable, fiable, basse d'énergie et une longue durée de vie. Le corps léger est réalisé en aluminium pur anodisé, de forme simple, d'aspect sobre. Une excellente gestion thermique peut garantir efficacement la stabilité du fonctionnement des LED. Le couvercle est réalisé en PC de grande diffusion et est ignifuge, ce qui apporte une bonne uniformité et une efficacité élevée sans éblouissement. Le produit est facile à utiliser, rapide à placer et léger. Il n'a pas de scintillement, il ne contient pas de plomb, pas de mercure et d'autres substances nocives. Le montage se fait au plafond et peut être suspendu. Enfin, il est IP42 côté étanche, il est largement utilisé dans de nombreux espaces intérieurs et extérieurs couverts, tels que les entrepôts, parking souterrain, promenades, centres commerciaux, supermarchés etc...

## Notes

- L'installation doit être effectuée par un installateur qualifié, ce dernier doit suivre à tout moment les instructions de montage prescrites. Une installation incorrecte peut provoquer un incendie ou un choc électrique, ou tout autre dommage.
- Veuillez ne pas transformer le luminaire ni modifier les accessoires de ce dernier.
- Couper l'alimentation avant le début de l'installation ou lors de l'entretien de l'armature. Veuillez intervenir sur l'armature lorsque le luminaire est refroidi.
- Ne touchez pas le boîtier du produit et évitez que les yeux regardent la surface brillante pendant une trop longue période.
- Le produit doit être tenu à l'écart de flamme et de haute température.

## Description des différents paramètres de fonction

### Ajustement de couleur



\* Ouvrez le bouchon d'extrémité avec CCT ajuster en fonction de la température de couleur souhaitée via le commutateur interne de glissière.  
\* La température de couleur initiale est de 3000K.

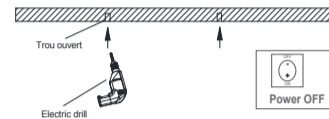
Modèle	QUANTITÉ LINKABLE MAX (SCP)
TFA20WLEDCCT	72
TFA40WLEDCCT	38
TFA60WLEDCCT	24
TFA72WLEDCCT	20

## Accessoires

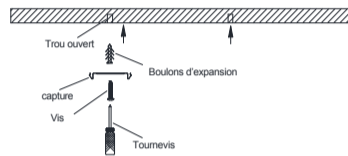


## Installation

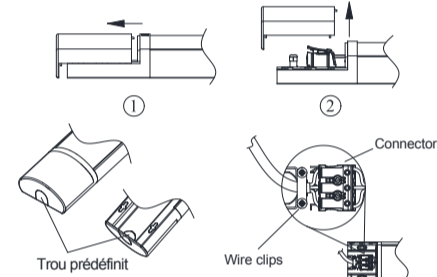
### 1. Montage de surface installé par des clips



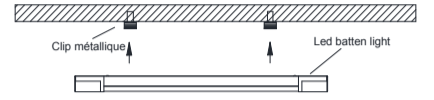
### A. Indiquez la bonne position pour le trou de vis



### B. Fixez les clips au plafond



C. Ouvrez le bouchon d'extrémité, puis percez le trou de ligne prédéfini correspondant selon l'emplacement du cordon d'entrée, enfin connectez l'appareil.



D. Assemblez le couvercle d'extrémité et fixez la lampe au plafond.



E. Ajustez la position de l'appareil

### 2. Montage de surface installé par des clips

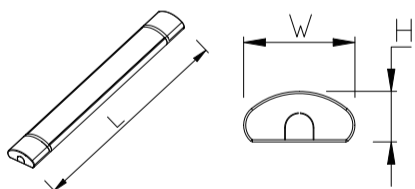


\* Espacement du trou de vis

	2ft	4ft	5ft	6ft
A	53cm	113cm	143cm	173cm
B	5.8cm	5.8cm	5.8cm	5.8cm

# THIKA S

Type	2ft/600mm	4ft/1200mm	5ft/1500mm	6ft/1800mm
Spanning (V)	200-240	200-240	200-240	200-240
Stroom (mA)	80	160	280	330
Frequentie (Hz)	50/60Hz			
Vermogen (W)	20	40	60	72
Kleurtemperatuur (K)	3000K-4000K-6500K			
Lichtstroom (Lm)	>2400	>4800	>7200	>8640
IP-index	IP42			
Afmetingen (mm)	L590*80*36	L1190*80*36	L1490*80*36	L1790*80*36



## Kenmerken

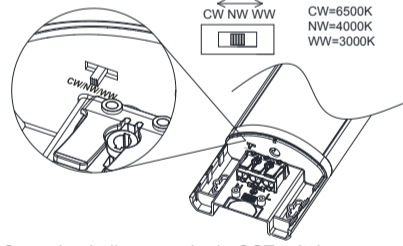
Dit product maakt gebruik van een hoge rendement LED-bron en een constante stroomgestuurde driver, deze bereikt een stabiel, betrouwbaar, laag energieverbruik en een lange levensduur. De lichtgewicht behuizing is gemaakt van puur geanodiseerd aluminium, eenvoudig van vorm, strak uiterlijk. Een uitstekend thermisch beheer kan effectief de stabiliteit van de LED-werking garanderen. De diffuser is gemaakt in hoge licht doorlaatbare polycarbonaat en is brandvertragend, wat een goede uniformiteit en een hoog rendement zonder verblinding brengt. Het product is eenvoudig te gebruiken, snel te plaatsen en lichtgewicht. Het heeft geen flikkering, het bevat geen lood, geen kwik en andere schadelijke stoffen. Het armatuur kan als onderbouw worden bevestigd alsook als een pendel armatuur. Ten slotte is het een IP42 rating waterdicht toestel, het wordt veel gebruikt in overdekte binnen- en buitenruimtes, zoals magazijnen, ondergrondse parkeergarages, winkelcentra, supermarkten enz.

## Note:

- De installatie moet worden uitgevoerd door een gekwalificeerde installateur, deze moet te allen tijde de voorgeschreven montage-instructies volgen. Een onjuiste installatie kan brand, elektrische schokken of andere schade veroorzaken.
- Gelieve het armatuur niet aan te passen/manipuleren of de accessoires van het armatuur te wijzigen.
- Schakel de stroom uit voordat de installatie begint of wanneer het frame wordt onderhouden. Grijp in op het frame wanneer het armatuur is afgekoeld.
- Raak de productcase niet aan en voorkom dat de ogen te lang naar het glanzende oppervlak kijken.
- Het product moet uit de buurt van vlammen en hoge temperaturen worden gehouden.

## Beschrijving van verschillende functie-instellingen

### Kleuraanpassing



\* Open de eindkap om via de CCTswitch de kleurtemperatuur aan te passen.

\* De oorspronkelijke kleurtemperatuur is 3000K.

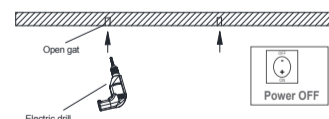
Model	MAX KOPPELBARE HOEVEELHEID (stukks)
TFA20WLEDCCT	72
TFA40WLEDCCT	38
TFA60WLEDCCT	24
TFA72WLEDCCT	20

## Accessoires

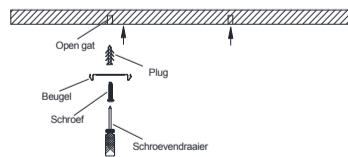


## Installatie

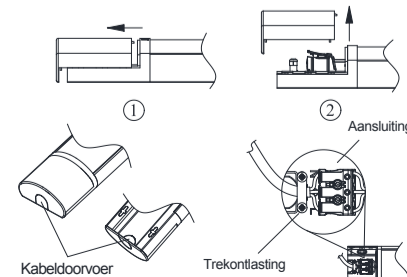
### 1. Plafond montage met clips.



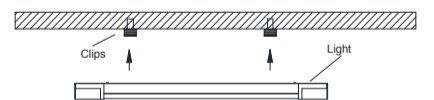
### A. Markeer de juiste positie voor het schroefgat



### B. Bevestig de beugels aan het plafond.



C. Open de eindkap en positioneer het armatuur. Sluit vervolgens de aansluitkabel aan op de klemmen.



D. Sluit de eindkap en bevestig de lamp aan het plafond.



### 2. Plafond montage met schroeven.



\* Afstand van het schroefgat

	2ft	4ft	5ft	6ft
A	53cm	113cm	143cm	173cm
B	5.8cm	5.8cm	5.8cm	5.8cm

-Er zijn 2 schroef ingangen in elk eindkapje. Open de beide eindkapjes en bevestig de schroeven. Nadien sluit je de toevoerkabel aan en sluit u de 2 eindkappen.