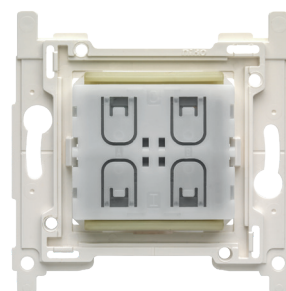


# Niko dimschakelaar, Bluetooth®

360-21001

4 jaar  
garantie

Met deze draad- en batterijloze dimschakelaar in Niko design kun je Bluetooth® draadloze ontvangers van 2,4 GHz met laag energieverbruik in dezelfde kamer op afstand bedienen. Voorbeelden zijn de Niko aanwezigheids- en bewegingsmelders met een Bluetooth® interface (P48- en M48-serie) of slimme verlichtingsarmatuur met geïntegreerde Bluetooth® technologie van Casambi® of Xicato®. Volg de installatie- en radioplanningsrichtlijnen voor de beste resultaten. Configureer elke drukknop van de dimschakelaar via de betreffende smartphone app of software applicatie voor slimme verlichting (bv. Niko detector tool app, Casambi app, Xicato Control Software, SylSmart Standalone app, ..). Je kunt tot vier knoppen instellen. Je hoeft geen muren te breken of kabels te leggen. De dimschakelaar kan in een Europese inbouwdoos geplaatst worden, op een wand geschroefd worden (schroeven niet meegeleverd) of op een vlak oppervlak gekleefd worden met dubbelzijdige kleefstrips (meegeleverd). De centraalplaat en de afdekplaat moeten afzonderlijk worden besteld. De dimschakelaar past bij elke Niko Pure, Niko Intense en Niko Original afdekplaat in de gewenste kleur.



## Technische gegevens

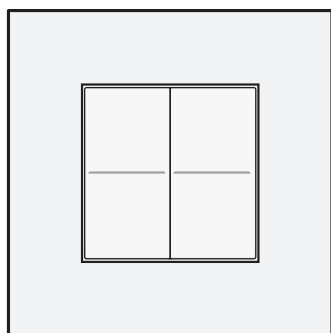
Niko dimschakelaar, Bluetooth®.

- Afmetingen (HxWxD): 83 x 83 x 15 mm
  - Voeding: geïntegreerde kinetische energieopwekker
  - RF-protocol: Bluetooth® met laag energieverbruik (BLE)
  - Configuratie: NFC Forum Type 2 Tag (ISO/IEC 14443 Part 2 and 3)
  - Modulatie: Gaussian frequency-shift keying (GFSK) / 1 Mbps
  - Bedrijfsfrequentie: 2,4 GHz (2402 tot 2480 MHz)
  - Datasnelheid: 1 Mbps
  - Montagehoogte: 110 cm
  - Temperatuur (opslag/werking): -25 °C tot +65 °C
  - Maximaal bereik (binnen): tot 10 m. Afhankelijk van de gekozen slimme verlichting kan een ontvanger zich ook gedragen als een relais en het bereik vergroten
  - Maximum RF power: 0,4 dBm
  - Antenne: geïntegreerde antenne
  - Beschermingsgraad: IP20
  - Markering: CE
- 
- Communicatieprotocol: Bluetooth® Low Energy
  - Maximaal radiofrequent vermogen: 0,4 dBm
  - Werkfrequentie: 2,4 GHz
  - Gewicht: 25 g
  - Markering: CE

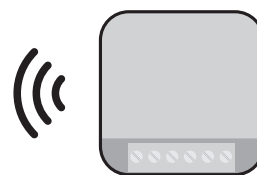


**niko**

**Afmetingen**



**max. 10 m**



Bluetooth® receiver