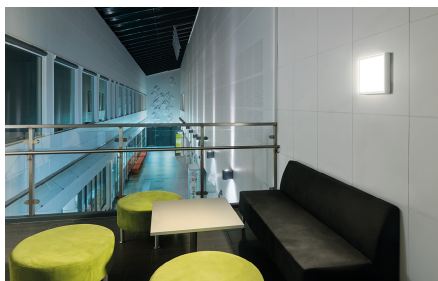
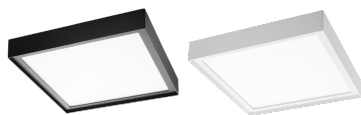

















Vierkantige opbouwarmatuur, uiterst gelijkmatig licht en een elegant design, vervaardigd van staal, eenvoudig te monteren via het wegnemen van de achterplaat, die op alle plafondaansluitpunten kan worden gemonteerd, armaturen kunnen gemakkelijk worden doorverbonden, stekker tussen front en montageplaat, dimbaar met faseafsnijdimmer of DALI. Sensor is bewegingssensor, geen daglichtsensor.



Product- en omgevingsbeelden



| Artikel | Bescherming | Regelapparaat | Montage/Aansluiting | Afmetingen (mm) |
|---|---|-----------------------|-----------------------|--------------------------|
| 2700K | | | | |
|  <p>606052 Disc 285X285 Wit 2080lm 2700K Ra>80 Faseafsnijding 22W LED 95 lm/W SDCM:3 L80/B20>100,000 Bundelhoek: 85°, Direct, Kunststof opaal prisma</p> | <p>Klasse II IP20 IK10</p> | <p>Faseafsnijding</p> | <p>Opbouw, Binnen</p> | <p>L283 x W283 x H55</p> |
|  <p>606055 Disc 285X285 Wit 2080lm 2700K Ra>80 Sensor Dim 22W LED 95 lm/W SDCM:3 L80/B20>100,000 Bundelhoek: 85°, Direct, Kunststof opaal prisma</p> | <p>Klasse II IP20 IK10</p> | <p>Sensor Dim</p> | <p>Opbouw, Binnen</p> | <p>L283 x W283 x H55</p> |
|  <p>606058 • Disc 285X285 Wit 2080lm 2700K Ra>80 DALI 22W LED 95 lm/W SDCM:3 L80/B20>100,000 Bundelhoek: 85°, Direct, Kunststof opaal prisma</p> | <p>Klasse II IP20 IK10</p> | <p>DALI</p> | <p>Opbouw, Binnen</p> | <p>L283 x W283 x H55</p> |
|  <p>606063 • Disc 285X285 Wit Nood 300lm 2700K Ra>80 Faseafsnijding 22W LED 14 lm/W SDCM:3 L80/B20>100,000 Bundelhoek: 85°, Direct, Kunststof opaal prisma</p> | <p>Klasse II IP20 IK10</p> | <p>Faseafsnijding</p> | <p>Opbouw, Binnen</p> | <p>L283 x W283 x H55</p> |
|  <p>606069 Disc 285X285 Zwart 1920lm 2700K Ra>80 Faseafsnijding 22W LED 87 lm/W SDCM:3 L80/B20>100,000 Bundelhoek: 85°, Direct, Kunststof opaal prisma</p> | <p>Klasse II IP20 IK10</p> | <p>Faseafsnijding</p> | <p>Opbouw, Binnen</p> | <p>L283 x W283 x H55</p> |

| Artikel | Bescherming | Regelapparaat | Montage/Aansluiting | Afmetingen (mm) |
|--|---|-----------------------|-----------------------|--------------------------|
|  <p>606072 Disc 285X285 Zwart 1920lm 2700K Ra>80 Sensor Dim 22W LED 87 lm/W SDCM:3 L80/B20>100,000 Bundelhoek: 85°, Direct, Kunststof opaal prisma</p> | <p>Klasse II IP20 IK10</p> | <p>Sensor Dim</p> | <p>Opbouw, Binnen</p> | <p>L283 x W283 x H55</p> |
|  <p>606075 Disc 285X285 Zwart 1920lm 2700K Ra>80 DALI 22W LED 87 lm/W SDCM:3 L80/B20>100,000 Bundelhoek: 85°, Direct, Kunststof opaal prisma</p> | <p>Klasse II IP20 IK10</p> | <p>DALI</p> | <p>Opbouw, Binnen</p> | <p>L283 x W283 x H55</p> |
|  <p>606080 ● Disc 285X285 Zwart Nood 270lm 2700K Ra>80 Faseafsnijding 22W LED 12 lm/W SDCM:3 L80/B20>100,000 Bundelhoek: 85°, Direct, Kunststof opaal prisma</p> | <p>Klasse II IP20 IK10</p> | <p>Faseafsnijding</p> | <p>Opbouw, Binnen</p> | <p>L283 x W283 x H55</p> |
| 3000K | | | | |
|  <p>606053 Disc 285X285 Wit 2190lm 3000K Ra>80 Faseafsnijding 22W LED 100 lm/W SDCM:3 L80/B20>100,000 Bundelhoek: 85°, Direct, Kunststof opaal prisma</p> | <p>Klasse II IP20 IK10</p> | <p>Faseafsnijding</p> | <p>Opbouw, Binnen</p> | <p>L283 x W283 x H55</p> |
|  <p>606056 Disc 285X285 Wit 2190lm 3000K Ra>80 Sensor Dim 22W LED 100 lm/W SDCM:3 L80/B20>100,000 Bundelhoek: 85°, Direct, Kunststof opaal prisma</p> | <p>Klasse II IP20 IK10</p> | <p>Sensor Dim</p> | <p>Opbouw, Binnen</p> | <p>L283 x W283 x H55</p> |

| Artikel | Bescherming | Regelapparaat | Montage/Aansluiting | Afmetingen (mm) |
|---|--|----------------|---------------------|-------------------|
|  <p>606059 • Disc 285X285 Wit 2190lm 3000K Ra>80 DALI 22W LED 100 lm/W SDCM:3 L80/B20>100,000 Bundelhoek: 85°, Direct, Kunststof opaal prisma</p> | Klasse II IP20 IK10 | DALI | Opbouw, Binnen | L283 x W283 x H55 |
|  <p>606064 • Disc 285X285 Wit Nood 310lm 3000K Ra>80 Faseafsnijding 22W LED 14 lm/W SDCM:3 L80/B20>100,000 Bundelhoek: 85°, Direct, Kunststof opaal prisma</p> | Klasse II IP20 IK10 | Faseafsnijding | Opbouw, Binnen | L283 x W283 x H55 |
|  <p>606070 Disc 285X285 Zwart 2020lm 3000K Ra>80 Faseafsnijding 22W LED 92 lm/W SDCM:3 L80/B20>100,000 Bundelhoek: 85°, Direct, Kunststof opaal prisma</p> | Klasse II IP20 IK10 | Faseafsnijding | Opbouw, Binnen | L283 x W283 x H55 |
|  <p>606073 Disc 285X285 Zwart 2200lm 3000K Ra>80 Sensor Dim 22W LED 100 lm/W SDCM:3 L80/B20>100,000 Bundelhoek: 85°, Direct, Kunststof opaal prisma</p> | Klasse II IP20 IK10 | Sensor Dim | Opbouw, Binnen | L283 x W283 x H55 |
|  <p>606076 Disc 285X285 Zwart 2020lm 3000K Ra>80 DALI 22W LED 92 lm/W SDCM:3 L80/B20>100,000 Bundelhoek: 85°, Direct, Kunststof opaal prisma</p> | Klasse II IP20 IK10 | DALI | Opbouw, Binnen | L283 x W283 x H55 |

| Artikel | Bescherming | Regelapparaat | Montage/Aansluiting | Afmetingen (mm) |
|--|---|--|--|---------------------------|
|  <p>606081 [•] Disc 285X285 Zwart Nood 290lm 3000K Ra>80 Faseafsnijding 22W LED 13 lm/W SDCM:3 L80/B20>100,000 Bundelhoek: 85°, Direct, Kunststof opaal prisma</p> | <p>Klasse II IP20 IK10</p> | <p>r Faseafsnijding</p> | <p>Opbouw, Binnen</p> | <p>L283 x W283 x H55</p> |
| Others | | | | |
|  <p>606094 Disc Wit Pendant Adapter</p> | | | <p>Binnen 5-polig schroefloos klemmenblok</p> | <p>L5000 x W102 x H22</p> |
|  <p>606095 Disc Zwart Pendant Adapter</p> | | | <p>Binnen 5-polig schroefloos klemmenblok</p> | <p>L5000 x W102 x H22</p> |

[•] = Dit artikel wordt geproduceerd op bestelling, met een verwachte levertijd van 3-4 weken.