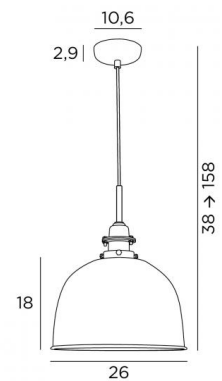




SUPERNOVA



SUPERNOVA en bronze griffé et nickel satiné (code 93)



SUPERNOVA est une suspension, de style "rétro" avec une coupole de 26cm de diamètre. Sa coupole en laiton repoussé est surmontée d'un cache-douille tout en métal qui lui apporte ce style ancien. Le travail de fabrication de la coupole est impressionnant et seule la technique du repoussage a permis de réaliser cette petite merveille de laiton. Ce métal utilisé exclusivement dans la fabrication permet de très nombreuses et remarquables finitions avec des combinaisons de couleurs. N'hésitez pas à nous consulter. Cette suspension "Vintage" est réglable en hauteur et se place facilement au-dessus d'un plan de travail.

DIMENSIONS HORS-TOUT

H38-158cm Ø26cm

BASE

Ø10,6 x 2,9cm

DONNÉES TECHNIQUES

Une douille E27 métallique avec bague
Suspension réglable en hauteur lors du montage
Sur demande, il est possible d'obtenir le tube de suspension plus long
Suspension dimmable
Une patère pour fixer la base au plafond ([plan en PDF](#))
Utilisation obligatoire d'une ampoule LED (sécurité)

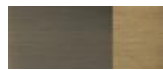
FINITIONS DES MÉTAUX DISPONIBLES ET CODES



28 - Bronze léger - 4658 028



29 - Bronze griffé - 4658 029



78 - Bronze médaille & Bronze léger - 4658 078



93 - Bronze griffé & Nickel satiné - 4658 093

