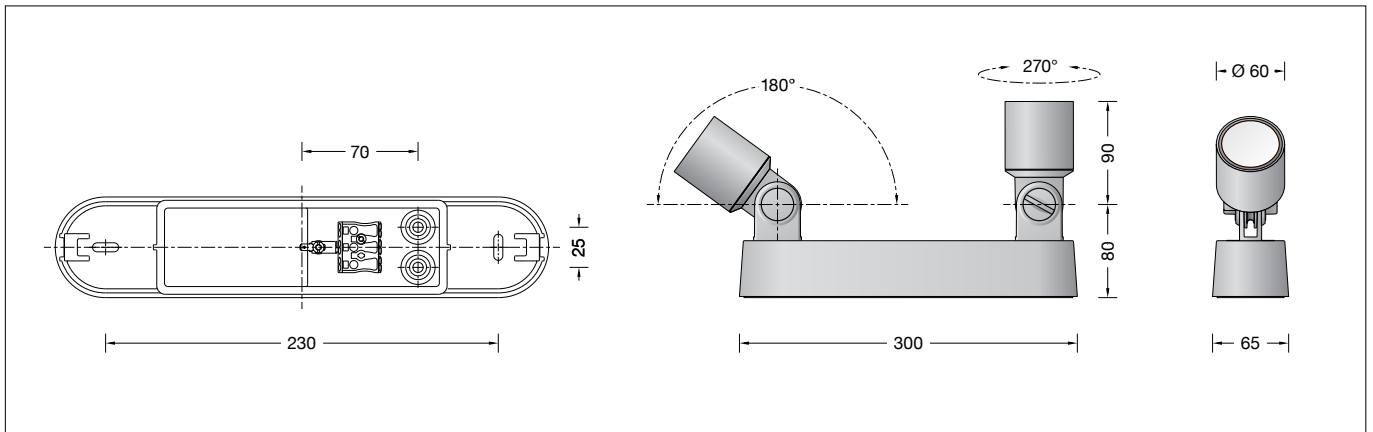


BEGA**84 580**

Proyector
Proiettore
Schijnwerpers

**Instrucciones de uso****Aplicación**

Travesaño fijo con dos proyectores pequeños para el montaje en techos o paredes en el ámbito privado.

Descripción del producto

Proyector de aluminio de inyección, aluminio y acero inoxidable
Tecnología de recubrimiento BEGA Unidure®
Color grafito
Cristal de seguridad mateado con estructura óptica
Superficie del reflector de aluminio puro
Ajuste de las posiciones de funcionamiento sin herramientas
Ángulo de rotación del proyector 270°
Área de giro 180°
Placa de montaje con 2 agujeros alargados, ancho 5,3mm · distancia 230mm
2 entradas de cables para el cableado continuo del cable de alimentación de \varnothing 7-10,5mm
Clema de conexión y clema de conductor de puesta a tierra de 2,5[□]
Fuente de alimentación LED
220-240 V \sim 0/50-60 Hz
DC 170-280 V
BEGA Thermal Switch®
Desconexión térmica temporal para la protección de componentes sensibles a altas temperaturas
Clase de protección I
Tipo de protección IP 65
Estanca al polvo y protegida contra chorros de agua
Resistencia contra impacto IK07
Protección contra los choques mecánicos < 2 julios
☞¹⁰ – Distintivo de seguridad
CE – Símbolo de conformidad
Peso: 1,5 kg
Este producto contiene fuentes de luz de las clases de eficiencia energética E

Luminotecnia

Distribución de la intensidad lumínica simétrica extensiva
Semiángulo de irradiación 35°

Istruzioni per l'uso**Applicazione**

Traversa fissa con due piccoli proiettori per il montaggio a soffitto o a parete nel settore privato.

Descrizione del prodotto

Il proiettore è realizzato in fusione di alluminio, alluminio e acciaio inox
Tecnologia di rivestimento BEGA Unidure®
Colore grafite
Vetro di sicurezza satinato con struttura ottica
Superficie riflettore in alluminio puro
Cambio posizione senza bisogno di utensili
Intervallo di rotazione del proiettore 270°
Settore di orientamento 180°
Piastra di montaggio con 2 fori allungati larghezza 5,3mm · distanza 230mm
2 ingressi cavo per cablaggio passante del cavo di allacciamento \varnothing 7-10,5mm
Morsetto e
Morsetto per conduttore di protezione 2,5[□]
Alimentatore LED
220-240 V \sim 0/50-60 Hz
DC 170-280 V
BEGA Thermal Switch®
Spegnimento termico temporaneo per la protezione di componenti sensibili alle temperature
Classe di isolamento I
Protezione IP 65
Stagno alla polvere e protetto da getti d'acqua
Protezione antiurto IK07
Protezione contro urti meccanici < 2 Joule
☞¹⁰ – Marchio di controllo
CE – Simbolo di conformità
Peso: 1,5 kg
Questo prodotto contiene sorgenti luminose delle classi di efficienza energetica E

Illuminotecnica

Distribuzione della luce simmetrica diffusa
Angolo semivalente 35°

Gebruiksaanwijzing**Toepassing**

Permanente traverse met twee kleine schijnwerpers voor de montage aan plafond of wand in de particuliere sector.

Productbeschrijving

De schijnwerper bestaat uit gegoten aluminium, aluminium en edelstaal
Coatingtechnologie BEGA Unidure®
Kleur grafiet
Veiligheidsglas gematteerd met optische structuur
Reflectoroppervlak van aluminium
Instellen van de brandstand zonder gereedschap
Draaibereik van de schijnwerper 270°
Zwenkbereik 180°
Montageplaat met 2 slobgaten
Breedte 5,3mm · afstand 230mm
2 kabelinvoeren voor doorvoerbedrading van de netaansluitkabel \varnothing 7-10,5mm
Aansluitklem en aardklem 2,5[□]
LED-netdeel
220-240 V \sim 0/50-60 Hz
DC 170-280 V
BEGA Thermal Switch®
Tijdelijke thermische uitschakeling voor de bescherming van temperatuurgevoelige bouwdeelen
Veiligheidsklasse I
Classificatie IP 65
Stofdicht en beschermd tegen spuitwater
Stootvastheid IK07
Bescherming tegen mechanische stoten < 2 joule
☞¹⁰ – Veiligheidssymbool
CE – Symbool overeenkomstig richtlijn Europese Unie
Gewicht: 1,5 kg
Dit product bevat lichtbronnen met energie-efficiëntieklasse E

Lichttechniek

Symmetrisch-strooiende lichtsterkteverdeling
Halve bundelbreedte 35°

Fuente de luz

Potencia de conexión del módulo	10,8 W
Potencia de conexión de la luminaria	12,5 W
Temperatura nominal	$t_a = 25\text{ °C}$
Temperatura ambiente	$t_{a\text{ max}} = 45\text{ °C}$
Vida útil	50 000 h/L ₇₀

84 580 K3

Denominación del módulo	2x LED-1217/930
Temperatura de color	3000 K
Índice de reproducción cromática	CRI > 90
Flujo luminoso del módulo	1330 lm
Flujo luminoso de la luminaria	964 lm
Rendimiento luminoso de la lum.	77,1 lm/W

Seguridad

Tanto en la instalación como en el funcionamiento de esta luminaria han de observarse las normas de seguridad nacionales.

El montaje y la puesta en servicio deben ser realizados únicamente por un electricista especializado.

El fabricante no asume ninguna responsabilidad en caso de daños causados por el uso o el montaje inadecuados. En caso de realizar modificaciones posteriores en la luminaria, la persona que realiza dichas modificaciones será considerada como fabricante.

Protección contra sobretensiones

Los componentes electrónicos instalados en la luminaria están protegidos contra sobretensiones según DIN EN 61547.

Para lograr una protección adicional, p. ej. contra transitorios, etc., recomendamos componentes para la protección contra sobretensiones separados. Puede encontrarlos en nuestro sitio web en www.bega.com.

Montaje

¡Los LED son componentes electrónicos de alta calidad!

Por favor, evite tocar la superficie de salida de luz del LED directamente con las manos durante el montaje o el cambio.

Soltar el tornillo Allen (SW 3) hasta el tope a través de la abertura en la carcasa de la luminaria desmontar la placa de montaje. Desconecte el conector del cable de conexión LED.

Retirar la conexión de puesta a tierra del dispositivo de enchufe.

Pasar el cable de conexión de red por la entrada para cables de la placa de montaje.

Fijar la placa de montaje a la base indicada con ayuda del material de fijación adjunto u otro igualmente adecuado.

Establecer la conexión de puesta a tierra y la conexión eléctrica.

Enchufar el conductor de puesta a tierra verde y amarillo de la unidad de proyector en las clemas marcadas con en la placa de montaje.

Conectar el cable de conexión de LED con la ayuda del dispositivo de enchufe.

Comprobar la correcta posición de la junta. Colocar la unidad de proyector en la caja de montaje y fijarla.

Ajustar el proyector.

Soltar el tornillo de la articulación y ajustar el ángulo de inclinación del proyector.

Apretar firmemente el tornillo de la articulación.

Lampada

Potenza modulo	10,8 W
Potenza apparecchio	12,5 W
Temperatura di riferimento	$t_a = 25\text{ °C}$
Temperatura ambiente	$t_{a\text{ max}} = 45\text{ °C}$
Criteri di durata	50 000 h/L ₇₀

84 580 K3

Denominazione modulo	2x LED-1217/930
Temperatura di colore	3000 K
Indice di resa del colore	CRI > 90
Flusso luminoso modulo	1330 lm
Flusso luminoso apparecchi	964 lm
Efficienza luminosa apparecchi	77,1 lm/W

Sicurezza

Per l'installazione e l'uso di questo apparecchio vanno osservate le disposizioni nazionali di sicurezza.

Il montaggio e la messa in funzione devono essere effettuati esclusivamente da un elettricista qualificato.

Il produttore non si assume alcuna responsabilità per eventuali danni causati da un uso o montaggio falso.

Qualora vengano apportate delle modifiche all'apparecchio in un secondo momento, è da intendere come produttore la persona che esegue tali modifiche.

Protezione contro le sovratensioni

I componenti elettronici montati nell'apparecchio sono protetti da sovratensione ai sensi della norma DIN EN 61547.

Per ottenere un'ulteriore protezione da transienti ecc., consigliamo a parte dei componenti di protezione contro sovratensioni. Essi sono riportati sul nostro sito web all'indirizzo www.bega.com.

Montaggio

I LED sono elementi elettronici di alta qualità! Durante il montaggio o la sostituzione evitare di toccare direttamente la superficie luminosa dei LED con le mani.


Estrarre le viti con esagono incassato da 3 fino a battuta e rimuovere la piastra di montaggio. Scollegare il raccordo a innesto del cavo di allacciamento LED.

Rimuovere il collegamento con il conduttore di protezione dalla presa a spina fissa.

Inserire il cavo di allacciamento alla rete attraverso l'ingresso per cavi della piastra di montaggio.

Fissare la piastra di montaggio alla base con il materiale di fissaggio fornito oppure con altro materiale idoneo.

Stabilire il collegamento con il conduttore di protezione ed eseguire l'allacciamento elettrico.

Applicare la linea del conduttore di protezione verde-gialla dell'unità proiettore al morsetto contrassegnato con  nella piastra di montaggio.

Collegare il cavo di allacciamento dei LED (presa a spina fissa).

È importante che la guarnizione sia posizionata correttamente.

Posizionare l'unità proiettore sulla scatola di montaggio e avvitare.

Effettuare la regolazione del proiettore.

Allentare le viti di cerniera e regolare l'angolo di disposizione del proiettore.

Serrare saldamente le viti di cerniera.

Lichtbron

Module-aansluitvermogen	10,8 W
Armatuur-aansluitvermogen	12,5 W
Nominale temperatuur	$t_a = 25\text{ °C}$
Omgevingstemperatuur	$t_{a\text{ max}} = 45\text{ °C}$
Levensduurcriteria	50 000 h/L ₇₀

84 580 K3

Modulebenaming	2x LED-1217/930
Kleurtemperatuur	3000 K
Kleurweergave-index	CRI > 90
Module-lichtstroom	1330 lm
Armatuur-lichtstroom	964 lm
Armatuurrendement	77,1 lm/W

Veiligheid

Bij het installeren en gebruiken van dit armatuur moeten de nationale veiligheidsvoorschriften in acht worden genomen.

De montage en ingebruikname mag alleen door een elektromonteur worden uitgevoerd.

De fabrikant stelt zich niet aansprakelijk voor schade die ontstaat door een onjuist gebruik of verkeerde montage.

Indien achteraf wijzigingen aan het armatuur worden aangebracht, geldt de persoon die deze wijzigingen aanbrengt, als de fabrikant.

Overspanningsbeveiliging

De in het armatuur ingebouwde elektronische componenten zijn volgens EN 61547 tegen overspanning beveiligd.

Om een extra beveiliging tegen bv transiënten etc. te bereiken adviseren wij aparte overspanning-beveiligingscomponenten.

Deze vindt u op onze website www.bega.com.

Montage

Leds zijn hoogwaardige elektronische onderdelen!

Voorkom tijdens het monteren of vervangen dat de led-lichtopening direct met de handen wordt aangeraakt.


Maak de inbusschroef (SW 3) tot de aanslag los en demonteer de montageplaat.

De steekverbinding van de LED-aansluitkabel verwijderen.

Trek aardverbinding los in de steekverbinding. Steek de metaansluitkabel door de kabelinvoer van de montageplaat.

Bevestig de voetplaat met het bijgeleverde of ander geschikt bevestigingsmateriaal aan het montagevlak.

Breng de aarddraadverbinding en de elektrische aansluiting tot stand.

Steek de groen-gele aarddraad van de schijnwerper op de met  gemarkeerde klem aan de montageplaat.

Verbind de LED-aansluitkabel (stekverbinding).

Let op de juiste zitting van de afdichting.

Plaats de schijnwerper eenheid op de montageplaat en schroef deze vast.

Stel de schijnwerper in.

Draai de scharnierschroef los en stel de neigingshoek van de schijnwerper in.

Draai de scharnierschroef goed vast.

Limpieza · Conservación

Limpia el polvo y la suciedad de la luminaria con regularidad, utilizando productos de limpieza sin disolventes.
No utilizar un limpiador de alta presión.

Mantenimiento

El cable de conexión entre la caja de montaje y el proyector se tiene que comprobar con respecto a defectos externos y solo debe ser sustituido por un electricista cualificado.

Cambio del módulo LED

La denominación del módulo LED está anotada en una etiqueta en la luminaria.
Los módulos de recambio BEGA corresponden en el color de la luz y la potencia lumínica a los módulos instalados originalmente.
La sustitución puede ser realizada por personas cualificadas con herramientas corrientes en el mercado.
Desconectar la instalación eléctrica y abrir la luminaria.
Observe las instrucciones de montaje del módulo LED.
Comprobar las juntas de la luminaria y reemplazarlas en caso necesario.
Si el cristal está defectuoso, se debe sustituir.
Cerrar la luminaria.

Pulizia · Cura

Eliminare regolarmente sporco e altri accumuli di impurità dall'apparecchio utilizzando detergenti privi di solvente.
Non utilizzare pulitori ad alta pressione.

Manutenzione

Il cavo di allacciamento deve essere controllato tra la scatola di montaggio e il proiettore per rilevare eventuali danneggiamenti; se necessario, può essere sostituito solo da un elettricista specializzato.

Sostituzione del modulo LED

La denominazione del modulo LED è indicata su un'etichetta all'interno dell'apparecchio.
I moduli sostitutivi BEGA presentano colore della luce e flusso luminoso uguali a quelli dei moduli montati in origine.
La sostituzione può essere effettuata da persone qualificate con l'ausilio di attrezzi comunemente reperibili in commercio.
Agire a tensione nulla e aprire l'apparecchio.
Attenersi alle istruzioni di montaggio del modulo LED.
Controllare le guarnizioni dell'apparecchio ed eventualmente sostituirle.
Gli eventuali vetri difettosi vanno sostituiti.
Chiudere l'apparecchio.

Reiniging · Onderhoud

Reinig het armatuur regelmatig met oplosmiddelvrije reinigingsmiddelen van vuil en aanslag.
Gebruik hiervoor geen hogedrukreiniger.

Onderhoud

De verbindingkabel moet tussen de montagedoos en de schijnwerper op zichtbare schade worden gecontroleerd en mag alleen door een elektromonteur worden vervangen.

Vervangen van de LED-module

De benaming van de LED-module is aangegeven op een etiket in het armatuur.
BEGA-vervangmodules komen in lichtkleur en lichtopbrengst overeen met de oorspronkelijk ingebouwde modules.
De vervanging kan door gekwalificeerde personen met normaal gereedschap worden uitgevoerd.
Schakel de installatie spanningsvrij en open het armatuur.
Neem de montagehandleiding van de LED-module in acht.
Controleer de afdichtingen van het armatuur en vervang deze indien nodig.
Een defect glas moet worden vervangen.
Sluit het armatuur.

Piezas de recambio

Fuente de alimentación LED	DEV-0141/350
Módulo LED 3000K	LED-1217/930
Reflector	76002 043
Junta caja de montaje	83002 106
Junta carcasa proyector 2x	83002 107

Ricambi

Alimentatore LED	DEV-0141/350
Modulo LED 3000K	LED-1217/930
Riflettore	76002 043
Guarnizione scatola di montaggio	83002 106
Guarnizione armatura proiettore 2x	83002 107

Accessoires

LED-netdeel	DEV-0141/350
LED-module 3000K	LED-1217/930
Reflector	76002 043
Afdichting montagedoos	83002 106
Afdichting Schijnwerper huis 2x	83002 107