

**BEGA****77 559**

Schijnwerpers



Project · Referentienummer

Datum

**Productdatablad****Productbeschrijving**

Het armatuur bestaat uit gegoten aluminium, aluminium en edelstaal  
Coatingtechnologie BEGA Unidure®  
Veiligheidsglas met optische structuur  
Siliconenaafdichting

Instelbereik:

Scharnier montagehoeks: ± 75°

in stappen van 15°

Draaischarnier aan de uitlegger: ± 165°

Schijnwerperhuis: +120° / -75° traploos

Montagehoeks met 2 bevestigingsgaten

Ø 6,3 mm · afstand 62 x 210 mm

2 kabelinvoeren voor doorvoerbedrading van de aansluitkabel Ø 7 - 10,5 mm, max. 5 G 1,5<sup>□</sup>Aansluitklem 2,5<sup>□</sup>

Aarddraadaansluiting

BEGA Ultimate Driver®

LED-netdeel

220-240 V ~ 0/50-60 Hz

DC 176-264 V

DALI-regelbaar

Aantal DALI-adressen: 1

Tussen net- en stuurkabels is een basisisolatie aanwezig

BEGA Thermal Control®

Tijdelijke thermische regeling van het armatuur voor de bescherming van temperatuurgevoelige bouwdeelen zonder de armatuur uit te schakelen

Veiligheidsklasse I

Classificatie IP 65

Stofdicht en beschermd tegen spuitwater

Stootvastheid IK08

Bescherming tegen mechanische stoten &lt; 5 joule

– Veiligheidssymbool

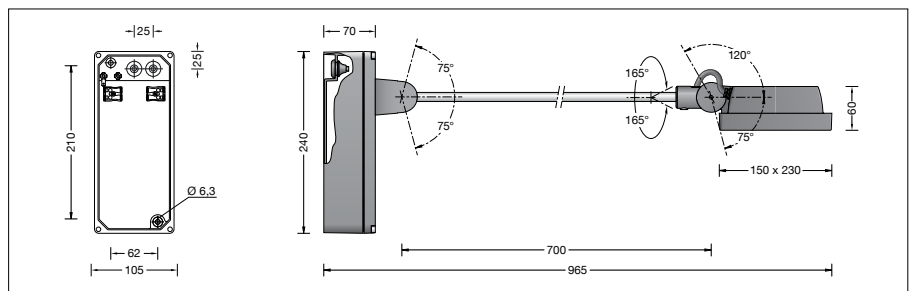
– Symbool overeenkomstig richtlijn

Europese Unie

Aan wind blootgestelde oppervlakte: 0,06 m<sup>2</sup>

Gewicht: 3,5 kg

Dit product bevat lichtbronnen met energie-efficiëntieklasse D

**Toepassing**

Vlakschijnwerper voor een breedstralende lichtsterkteverdeling.

Schijnwerper met montagehoeks en uitlegger voor montage op plafonds en wanden binnen en buiten.

De verstelbaarheid van het uitleggerscharnier maakt een groot aantal brandstand-instellingen mogelijk, waarmee de meest uiteenlopende verlichtingsopgaven kunnen worden opgelost.

De toegepaste LED-techniek biedt een lange levensduur en optimale lichtopbrengst bij een laag energieverbruik.

**Lichtbron**

Module-aansluitvermogen 27,3 W  
Armatuur-aansluitvermogen 30,4 W  
Nominale temperatuur  $t_a = 25\text{ °C}$   
Omgevingstemperatuur  $t_{a,max} = 60\text{ °C}$

**77 559 K4**

Modulebenaming LED-0935/940  
Kleurtemperatuur 4000 K  
Kleurweergave-index CRI > 90  
Module-lichtstroom 4575 lm  
Armaturen-lichtstroom 3706 lm  
Armatuurrendement 121,9 lm/W

**77 559 K3**

Modulebenaming LED-0935/930  
Kleurtemperatuur 3000 K  
Kleurweergave-index CRI > 90  
Module-lichtstroom 4325 lm  
Armaturen-lichtstroom 3504 lm  
Armatuurrendement 115,3 lm/W

**Lichtstroomaandelen**

Bovenste halve ruimte 0 %  
Onderste halve ruimte 100 %

BUG classificatie volgens IES TM-15-07:

2-0-0

CEN Flux Code volgens EN 13032-2:

64-94-99-100-100

**Inschakelstroom**

Inschakelstroom: 5 A / 100 µs

Maximaal aantal armaturen met deze bouwvorm per aardlekautomaat:

B 10A: 28 armaturen

B 16A: 45 armaturen

C 10A: 28 armaturen

C 16A: 48 armaturen

**Lichttechniek**

Breedstralende lichtsterkteverdeling.

Halve bundelbreedte 92/97°

Armatuurgegevens voor het lichttechnische berekeningsprogramma DIALux voor buitenverlichting, straatverlichting en binnenverlichting, alsmede armatuurgegevens in EULUMDAT- en IES-formaat vindt u op de BEGA-website [www.bega.com](http://www.bega.com).**Levensduur · Omgevingstemperatuur**Norminale temperatuur  $t_a = 25\text{ °C}$ 

LED-netdeel: &gt; 50.000 h

LED-module: > 200.000 h (L 80 B 50)  
100.000 h (L 90 B 50)Omgevingstemperatuur max.  $t_a = 60\text{ °C}$  (100 %)

LED-netdeel: 50.000 h

LED-module: 51.000 h (L 80 B 50)  
77.000 h (L 70 B 50)**Bestelnummer 77 559**

LED-kleurtemperatuur naar keuze 4000 K of 3000 K

4000 K – bestelnummer + **K4**3000 K – bestelnummer + **K3**

Kleur naar keuze grafiet, wit of zilver

Grafiet – bestelnummer

Wit – bestelnummer + **W**Zilver – bestelnummer + **A****Accessoires****70 502** Afscherming

De opzetbare afscherming schermt de lichtopening naar boven of beneden af.

Hiervoor bestaat een aparte gebruiksaanwijzing.

**Lichtverdeling**