

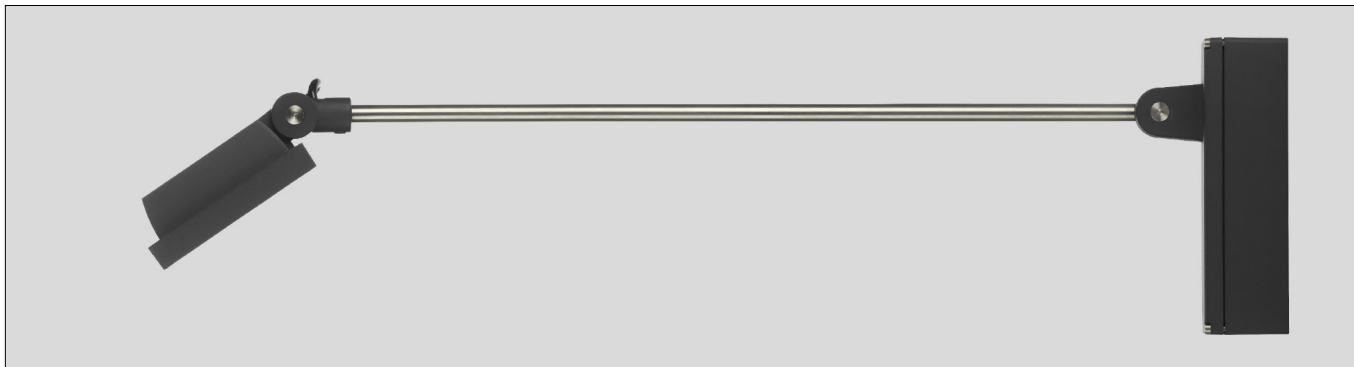
BEGA**77 558**

Schijnwerper



Project · Referentienummer

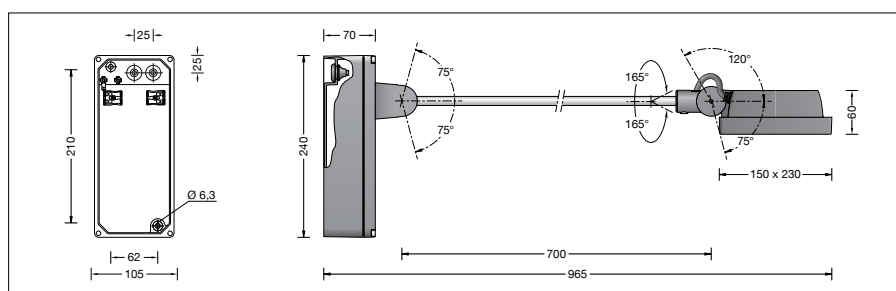
Datum

**Productdatablad****Toepassing**

LED-vlakschijnwerper voor een bandvormige lichtsterkteverdeling.
Schijnwerper met montagedoos en uitlegger voor montage op plafonds en wanden binnen en buiten.
De verstelbaarheid van het uitleggerscharnier maakt een groot aantal brandstandinstellingen mogelijk, waarmee de meest uiteenlopende verlichtingsopgaven kunnen worden opgelost.

Productbeschrijving

Het armatuur bestaat uit gegoten aluminium, aluminium en edelstaal
Coatingtechnologie BEGA Unidure®
Veiligheidsglas met optische structuur
Siliconenaafdichting
Instelbereik:
Scharnier montagedoos: $\pm 75^\circ$
in stappen van 15°
Draaischarnier aan de uitlegger: $\pm 165^\circ$
Schijnwerperhuis: $+120^\circ / -75^\circ$ traploos
Montagedoos met 2 bevestigingsgaten $\varnothing 6,3$ mm · afstand 62×210 mm
2 kabelinvoeren voor doorvoerbedrading van de aansluitkabel tot $\varnothing 7-10,5$ mm, max. 5G 1,5[□]
Aansluitklem 2,5[□]
Aarddraadaansluiting
LED-netdeel
220-240 V \sim 0/50-60 Hz
DC 176-264 V
DALI-regelbaar
Tussen net- en stuurkabels is een basisisolatie aanwezig
BEGA Thermal Control®
Tijdelijke thermische regeling van het armatuur voor de bescherming van temperatuurgevoelige bouwdelen zonder de armatuur uit te schakelen
Veiligheidsklasse I
Classificatie IP 65
Stofdicht en beschermd tegen spuitwater
Stootvastheid IK08
Bescherming tegen mechanische stoten < 5 joule
 – Veiligheidssymbool
 – Symbool overeenkomstig richtlijn Europese Unie
Aan wind blootgestelde oppervlakte: 0,06 m²
Gewicht: 3,5 kg

**Lichtbron**

Module-aansluitvermogen 27,3 W
Armatuur-aansluitvermogen 30,4 W
Nominaal temperatuur $t_a = 25^\circ\text{C}$
Omgevingstemperatuur $t_{a\text{max}} = 60^\circ\text{C}$

77 558 K4

Modulebenaming LED-0935/940
Kleurtemperatuur 4000 K
Kleurweergave-index CRI > 90
Module-lichtstroom 4575 lm
Armaturen-lichtstroom 3602 lm
Armatuurrendement 118,5 lm/W

77 558 K3

Modulebenaming LED-0935/930
Kleurtemperatuur 3000 K
Kleurweergave-index CRI > 90
Module-lichtstroom 4325 lm
Armaturen-lichtstroom 3404 lm
Armatuurrendement 112 lm/W

Levensduur · Omgevingstemperatuur

Nominale temperatuur $t_a = 25^\circ\text{C}$
LED-netdeel: > 50.000h
LED-module: > 200.000h (L80B50)
100.000h (L90B50)
Omgevingstemperatuur $t_{a\text{max}} = 60^\circ\text{C}$ (100 %)
LED-netdeel: 50.000h
LED-module: 51.000h (L80B50)
77.000h (L70B50)

Inschakelstroom

Inschakelstroom: 5 A / 100 μs
Maximaal aantal armaturen met deze bouwvorm per aardlekautomaat:
B 10A: 35 armaturen
B 16A: 56 armaturen
C 10A: 35 armaturen
C 16A: 56 armaturen

Lichttechniek

Schijnwerper met bandvormige lichtsterkteverdeling.
Halve bundelbreedte 40/96°
Armatuurgegevens voor het lichttechnische berekeningsprogramma DIALux voor buitenverlichting, straatverlichting en binnenverlichting, alsmede armatuurgegevens in EULUMDAT- en IES-formaat vindt u op de BEGA-website www.bega.com.

Bestelnummer 77 558

LED-kleurtemperatuur naar keuze 4000 K of 3000 K
4000K – bestelnummer + **K4**
3000K – bestelnummer + **K3**
Kleur naar keuze grafiet, wit of zilver
Grafiet – bestelnummer
Wit – bestelnummer + **W**
Zilver – bestelnummer + **A**

Accessoires

70 502 Afscherming
De opzetbare afscherming schermt de lichtopening naar boven of beneden af.
Hiervoor bestaat een aparte gebruiksaanwijzing.

Lichtverdeling